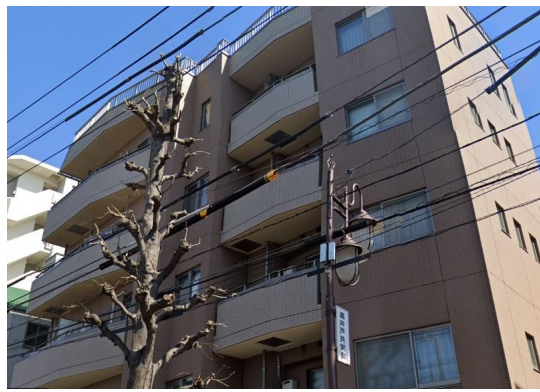


FOR RENT

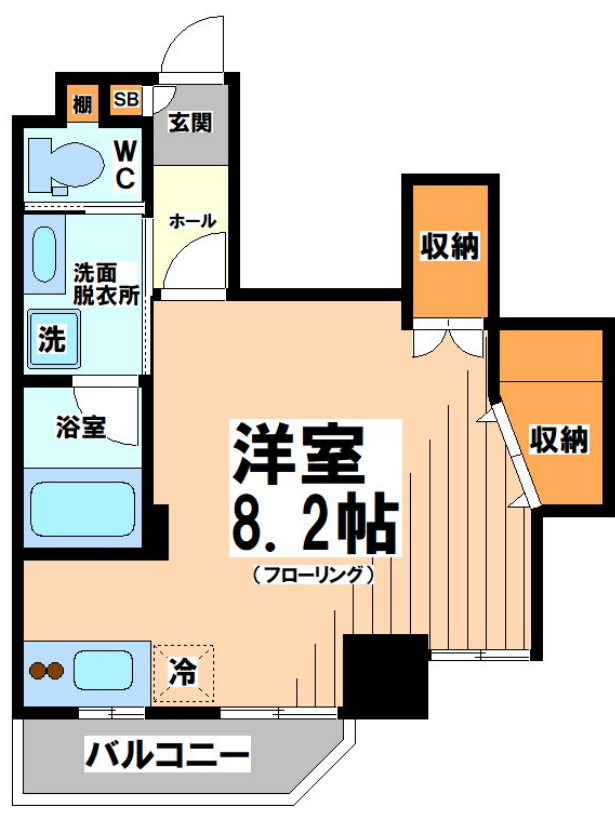
賃料	管理費等
90,000円	6,000円

24時間緊急通報システム, 2F以上, オートロック, セキュリティ有り, 角住戸, 玄関ホール, 寝室8畳以上, 眺望良好, 通風良好, 陽当たり良好, 駅まで平坦, 外壁コンクリート, 平坦地, 防犯カメラ, メールボックス

【外観】



【間取り図】



図面と現況が異なる場合は現況が優先となります。

間取りの「S」はサービスルーム(納戸)です。

間取り	1K		
敷金	1ヶ月	礼金	1ヶ月
敷引/償却金	-	保証金	-
物件種別	マンション		
建物名・部屋番号			
物件所在地	東京都杉並区高井戸東2丁目		
交通	京王線の頭線 高井戸駅 徒歩5分 京王線の頭線 富士見ヶ丘駅 徒歩15分		
間取詳細			
構造・規模	鉄筋コンクリート 5階建 2階		
専有面積	29.77㎡	向き	西
築年月	2003年2月	契約期間	2年
損害保険	有 21,500円 24ヶ月	入居時期	相談
駐車場	近隣駐車場 25000円/月～		
設備	24時間換気システム, 2口コンロ, CATV, TVインターホン, ウォークインクローゼット, エアコン, ガ		
その他費用	[一時金] 鍵交換代: 20,900円		
入居諸条件	性別女性限定 法人可 単身可		
保証会社	必須 初回保証料: 総賃料の33%		
備考	京王線のペット可・デザイナーズ・保証人不要・敷0礼0など...諸条件なんでもご相談下さい。未公開物件・最新情報も弊社HPで随時公開中。レントハウス明大前店までお問合せ下さい。03-3322-8733		

情報更新日2026年7月7日

No.0000021233



東京都知事(6)第77443号
社団法人全国宅地建物取引業協会
株式会社レントハウス 明大前店
東京都世田谷区松原1丁目1-36-10 花岡ビル 1F
TEL:03-3322-8733 FAX:03-3322-8738
E-mail: meidaimae@renthouse.co.jp
URL: http://www.renthouse.co.jp/meidai1122.html



携帯サイトから物件詳細を閲覧できます!

取引態様	手数料負担の割合	貸主	借主
仲介元付(一般)	手数料配分の割合	元付	客付