

# FOR RENT

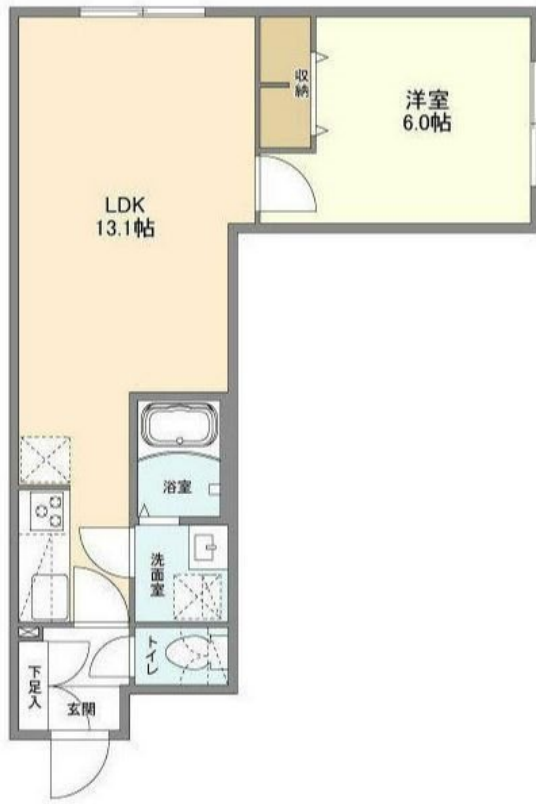
賃料	管理費等
176,000円	10,000円

24時間緊急通報システム, 2F以上, オートロック, セキュリティ有り, ディンプルキー, モニタ付オートロック, 玄関ホール, 最上階, 上階無し, 眺望良好, 通風良好, 陽当たり良好, 耐震構造, 平坦地, 防犯カメラ

【外観】



【間取り図】



図面と現況が異なる場合は現況が優先となります。

間取りの「S」はサービスルーム(納戸)です。

間取り	1LDK		
敷金	無	礼金	無
敷引/償却金	-	保証金	-
物件種別	マンション		
建物名・部屋番号	ウェルスクエア桜上水		
物件所在地	東京都杉並区下高井戸2丁目		
交通	京王線 桜上水駅 徒歩7分 京王線 下高井戸駅 徒歩10分		
間取詳細			
構造・規模	鉄筋コンクリート 4階建 4階		
専有面積	40.08㎡	向き	北
築年月	2025年6月	契約期間	2年
損害保険	有 16,550円 24ヶ月	入居時期	2026年8月下旬予定
駐車場	近隣駐車場 25000円/月～		
設備	24時間換気システム, 3口以上コンロ, TVインターホン, エアコン, エアコン全室, ガスキッチン, グリル		
その他費用	[一時金] 鍵交換費用: 44,000円 清掃費: 61,600円 エアコン清掃費: 33,000円		
入居諸条件	二人可 法人可 子供相談 単身可		
保証会社	必須 初回保証料 総賃料の50%		
備考	京王線のペット可・デザイナーズ・保証人不要・敷0礼0など...諸条件なんでもご相談下さい。未公開物件・最新情報も弊社HPで随時公開中。レントハウス明大前店までお問合せ下さい。03-3322-8733		

情報更新日2026年6月30日

No.0000021186



東京都知事(6)第77443号  
社団法人全国宅地建物取引業協会  
**株式会社レントハウス 明大前店**  
東京都世田谷区松原1丁目1-36-10 花岡ビル 1F  
TEL:03-3322-8733 FAX:03-3322-8738  
E-mail: meidaimae@renthouse.co.jp  
URL: http://www.renthouse.co.jp/meidai1122.html



携帯サイトから物件詳細を閲覧できます!

取引態様	手数料負担の割合	貸主	借主
仲介先物	手数料配分の割合	元付	客付