

FOR RENT

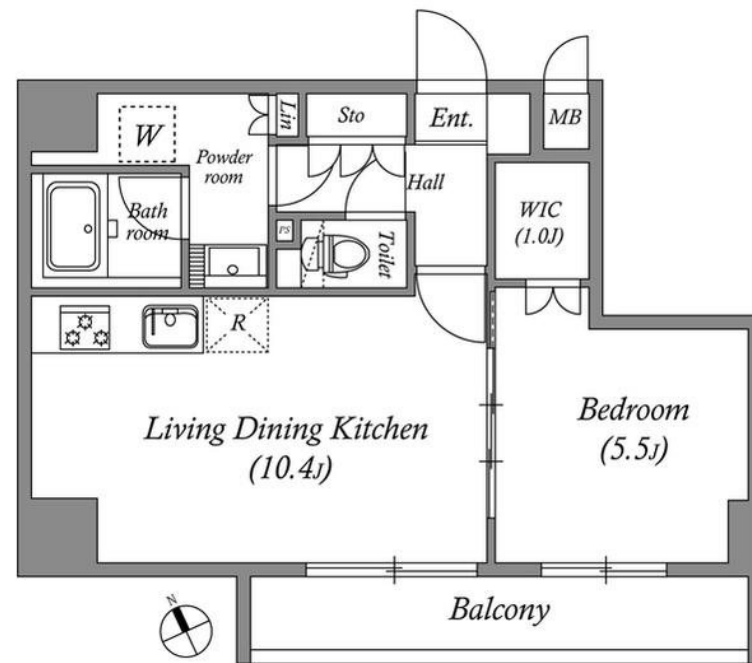
賃料	管理費等
160,000円	20,000円

2F以上,オートロック,セキュリティ有り,ダブルロック,ディンプルキー,モニタ付オートロック,玄関ホール,眺望良好,通風良好,南面バルコニー,陽当たり良好,平坦地,防犯カメラ

【外観】



【間取り図】



図面と現況が異なる場合は現況が優先となります。

間取りの「S」はサービスルーム(納戸)です。

間取り	1LDK		
敷金	無	礼金	8万円
敷引/償却金	-	保証金	-
物件種別	マンション		
建物名・部屋番号			
物件所在地	東京都杉並区高井戸東3丁目		
交通	京王線の頭線 浜田山駅 徒歩10分 京王線の頭線 高井戸駅 徒歩11分		
間取詳細	LDK(10.4畳) 洋室(5.5畳)		
構造・規模	鉄筋コンクリート 9階建 3階		
専有面積	40.79㎡	向き	南西
築年月	2022年7月	契約期間	2年
損害保険	有 20,000円 24ヶ月	入居時期	相談
駐車場	近隣駐車場 28000円/月 ~ 駐輪場		
設備	24時間換気システム, 3口以上コンロ, B S, C S, T Vインターホン, ウォークインクローゼット, エアコ		
その他費用	[一時金] 退去時クリーニング費用: 77,000円 鍵交換費用: 27,500円		
入居諸条件	ペット相談 二人可 法人可 子供可 単身可		
保証会社	必須 諸条件ご相談下さいませ。		
備考	京王線のペット可・デザイナーズ・保証人不要・敷0礼0など...諸条件なんでもご相談下さい。未公開物件・最新情報も弊社HPで随時公開中。レントハウス明大前店までお問合せ下さい。03-3322-8733		

情報更新日2026年6月20日

No.0000021105

お問合せ先



東京都知事(6)第77443号
社団法人全国宅地建物取引業協会

株式会社レントハウス 明大前店

東京都世田谷区松原1丁目1-36-10 花岡ビル 1F
TEL:03-3322-8733 FAX:03-3322-8738
E-mail: meidaimae@renthouse.co.jp
URL: http://www.renthouse.co.jp/meidai1122.html



携帯サイトから物件詳細を閲覧できます!

取引態様	手数料負担の割合	貸主	借主
仲介先物	手数料配分の割合	元付	客付