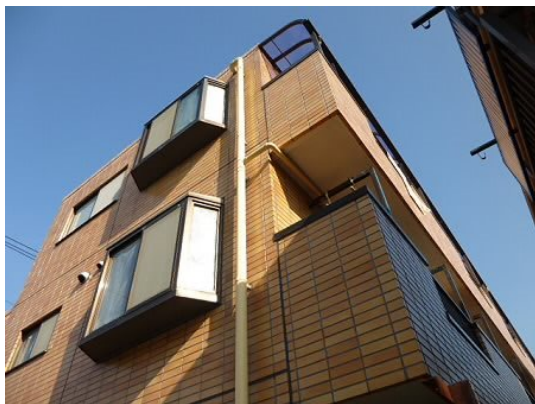


FOR RENT

賃料	管理費等
110,000円	0円

2面採光,出窓,振り分け,通風良好,南面バルコニー,外壁タイル張り,閑静な住宅街,平坦地,緑豊かな住宅地,メールボックス

【外観】



【間取り図】



間取り	2DK		
敷金	1ヶ月	礼金	1ヶ月
敷引/償却金	-	保証金	-
物件種別	マンション		
建物名・部屋番号			
物件所在地	東京都世田谷区赤堤4丁目		
交通	京王線 下高井戸駅 徒歩7分 京王線 明大前駅 徒歩15分		
間取詳細	洋室(6畳) 洋室(5畳) LDK(7畳)		
構造・規模	鉄骨 3階建 1階		
専有面積	40.5㎡	向き	南
築年月	1988年5月	契約期間	2年
損害保険	有 21,500円 24ヶ月	入居時期	相談
駐車場	近隣駐車場 30000円/月 ~ 駐輪場		
設備	2口コンロ, 3点給湯, C A T V, インターホン, エアコン, ガスキッチン, ガスコンロ設置可, キッチンに窓		
その他費用	[一時金] 鍵交換代: 20,900円		
入居諸条件	性別不問 二人可 法人可 ルームシェア可 単身可		
保証会社	必須 初回保証料: 総賃料の33%		
備考	京王線のペット可・デザイナーズ・保証人不要・敷0礼0など...諸条件なんでもご相談下さい。未公開物件・最新情報も弊社HPで随時公開中。レントハウス明大前店までお問合せ下さい。03-3322-8733		

図面と現況が異なる場合は現況が優先となります。

間取りの「S」はサービスルーム(納戸)です。

情報更新日2026年6月8日

No.000021007

お問合せ先



東京都知事(6)第77443号
社団法人全国宅地建物取引業協会

株式会社レントハウス 明大前店

東京都世田谷区松原1丁目1-36-10 花岡ビル 1F
TEL:03-3322-8733 FAX:03-3322-8738
E-mail: meidaimae@renthouse.co.jp
URL: http://www.renthouse.co.jp/meidai1122.html



携帯サイトから物件詳細を閲覧できます!

取引態様	手数料負担の割合	貸主	借主
仲介元付(一般)	手数料配分の割合	元付	客付