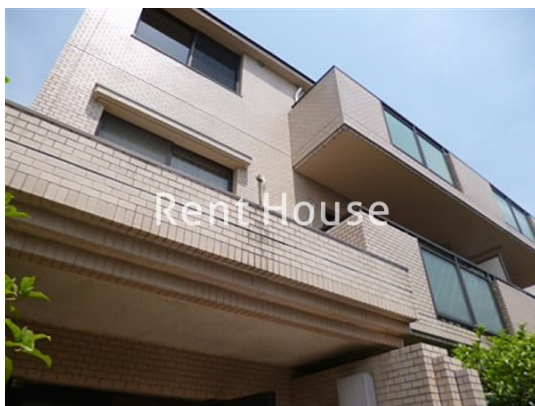


FOR RENT

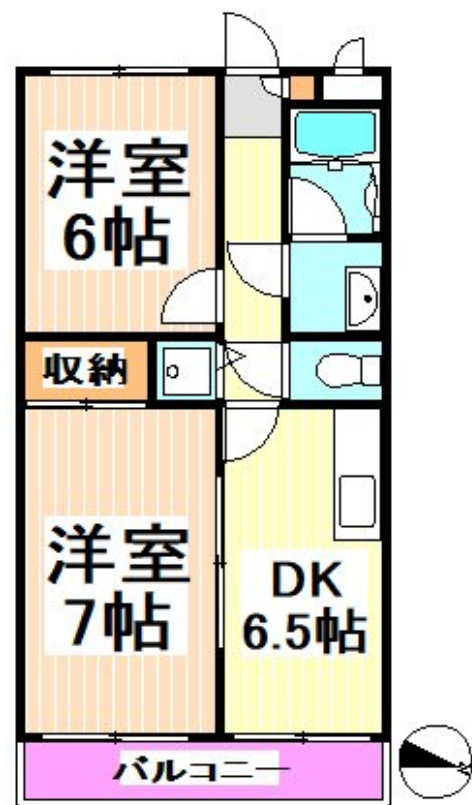
| | |
|----------|---------|
| 賃料 | 管理費等 |
| 125,000円 | 14,000円 |

24時間緊急通報システム,セキュリティ有り,玄関ホール,振り分け,通風良好,外壁タイル張り,閑静な住宅街,平坦地,防犯カメラ,緑豊かな住宅地,メールボックス

【外観】



【間取り図】



| | | | |
|----------|---|------|-----|
| 間取り | 2DK | | |
| 敷金 | 1ヶ月 | 礼金 | 1ヶ月 |
| 敷引/償却金 | - | 保証金 | - |
| 物件種別 | マンション | | |
| 建物名・部屋番号 | JLBグランエクリュ明大前 | | |
| 物件所在地 | 東京都世田谷区松原1丁目 | | |
| 交通 | 京王線 明大前駅 徒歩6分 京王線 代田橋駅 徒歩8分 | | |
| 間取詳細 | | | |
| 構造・規模 | 鉄筋コンクリート 3階建 1階 | | |
| 専有面積 | 44㎡ | 向き | 東 |
| 築年月 | 1986年10月 | 契約期間 | 2年 |
| 損害保険 | 有 | 入居時期 | 相談 |
| 駐車場 | 近隣駐車場 30000円/月 ~ 駐輪場 | | |
| 設備 | 2口コンロ, 3点給湯, C A T V, T Vインターホン, エアコン, ガスキッチン, ガスコンロ設置可, クローゼ | | |
| その他費用 | [一時金] 鍵交換費用: 19,800円 [月次費用] 24時間サポート: 1,100円 | | |
| 入居諸条件 | 性別不問 二人可 法人可 ルームシェア相談 | | |
| 保証会社 | 必須 初回保証料: 総賃料の50% | | |
| 備考 | 京王線のペット可・デザイナーズ・保証人不要・敷0礼0など...諸条件なんでもご相談下さい。未公開物件・最新情報も弊社HPで随時公開中。レントハウス明大前店までお問合せ下さい。03-3322-8733 | | |

図面と現況が異なる場合は現況が優先となります。

間取りの「S」はサービスルーム(納戸)です。

情報更新日2026年6月5日

No.0000020968



東京都知事(6)第77443号
社団法人全国宅地建物取引業協会

株式会社レントハウス 明大前店

東京都世田谷区松原1丁目1-36-10 花岡ビル 1F
TEL:03-3322-8733 FAX:03-3322-8738
E-mail: meidaimae@renthouse.co.jp
URL: http://www.renthouse.co.jp/meidai1122.html



携帯サイトから物件詳細を閲覧できます!

| | | | |
|------|----------|----|----|
| 取引態様 | 手数料負担の割合 | 貸主 | 借主 |
| 仲介先物 | 手数料配分の割合 | 元付 | 客付 |