

# FOR RENT

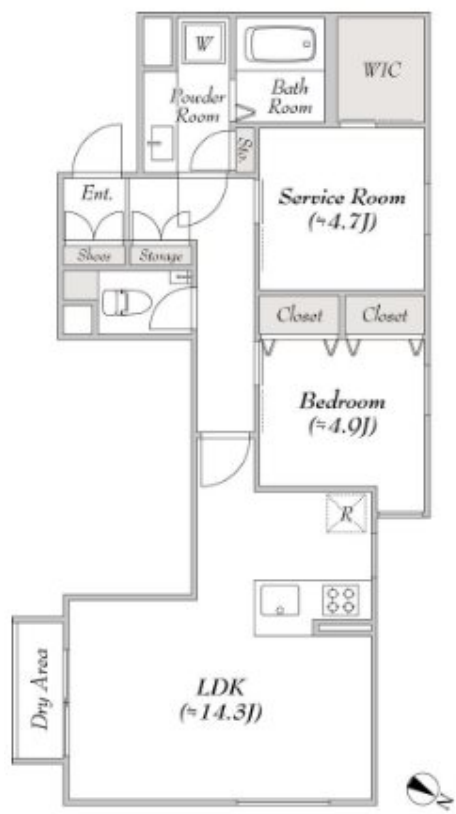
|          |         |
|----------|---------|
| 賃料       | 管理費等    |
| 245,000円 | 20,000円 |

24時間緊急通報システム,オートロック,セキュリティ有り,ディンプルキー,モニタ付オートロック,角住戸,玄関ホール,振り分け,通風良好,南面バルコニー,デザイナーズ,外壁コンクリート,閑静な住宅街,耐

【外観】



【間取り図】



図面と現況が異なる場合は現況が優先となります。

間取りの「S」はサービスルーム(納戸)です。

|          |   |      |    |
|----------|---|------|----|
| 間取り      | 1SLDK   |      |    |
| 敷金       | 無   | 礼金   | 無  |
| 敷引/償却金   | -   | 保証金  | -  |
| 物件種別     | マンション   |      |    |
| 建物名・部屋番号 | レンブラン赤堤   |      |    |
| 物件所在地    | 東京都世田谷区赤堤5丁目  |      |    |
| 交通       | 京王線 下高井戸駅 徒歩6分<br>京王線 桜上水駅 徒歩8分   |      |    |
| 間取詳細     |   |      |    |
| 構造・規模    | 鉄筋コンクリート 4階建 1階   |      |    |
| 専有面積     | 60.04㎡  | 向き   | 南  |
| 築年月      | 2024年2月中旬   | 契約期間 | 2年 |
| 損害保険     | 有 23,000円 24ヶ月  | 入居時期 | 相談 |
| 駐車場      | 近隣駐車場 27000円/月 ~ 駐輪場  |      |    |
| 設備       | 24時間換気システム,3口以上コンロ,TVインターホン,ウォークインクローゼット,エアコン,オートバ  |      |    |
| その他費用    | [一時金] 24時間サポート:19,800円 鍵交換費用:38,500円  |      |    |
| 入居諸条件    | ペット相談 二人可 法人可 子供可 単身可   |      |    |
| 保証会社     | 必須 初回保証料 総賃料の40%  |      |    |
| 備考       | 京王線のペット可・デザイナーズ・保証人不要・敷0礼0など...諸条件なんでもご相談下さい。未公開物件・最新情報も弊社HPで随時公開中。レントハウス明大前店までお問合せ下さい。03-3322-8733 |      |    |

情報更新日2026年6月12日

No.0000020908



東京都知事(6)第77443号  
社団法人全国宅地建物取引業協会  
**株式会社レントハウス 明大前店**  
東京都世田谷区松原1丁目1-36-10 花岡ビル 1F  
TEL:03-3322-8733 FAX:03-3322-8738  
E-mail: meidaimae@renthouse.co.jp  
URL: http://www.renthouse.co.jp/meidai1122.html



携帯サイトから物件詳細を閲覧できます!

|      |          |    |    |
|------|----------|----|----|
| 取引態様 | 手数料負担の割合 | 貸主 | 借主 |
| 仲介先物 | 手数料配分の割合 | 元付 | 客付 |