

# FOR RENT

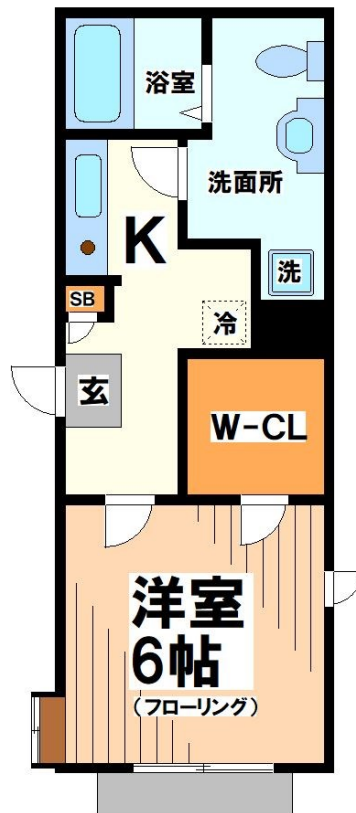
賃料	管理費等
89,000円	0円

2面採光,オートロック,モニタ付オートロック,角住戸,通風良好,閑静な住宅街,平坦地,緑豊かな住宅地

【外観】



【間取り図】



図面と現況が異なる場合は現況が優先となります。

間取りの「S」はサービスルーム(納戸)です。

間取り	1K		
敷金	1ヶ月	礼金	1ヶ月
敷引/償却金	-	保証金	-
物件種別	アパート		
建物名・部屋番号			
物件所在地	東京都杉並区永福1丁目		
交通	京王線の頭線 永福町駅 徒歩4分 京王線 下高井戸駅 徒歩10分		
間取詳細	洋室(6.5畳)		
構造・規模	軽量鉄骨 2階建 1階		
専有面積	24.79㎡	向き	東
築年月	2008年2月	契約期間	2年
損害保険	有 20,000円 24ヶ月	入居時期	即時
駐車場	近隣駐車場 27000円/月 ~ 駐輪場		
設備	24時間換気システム, 3点給湯, TVインターホン, ウォークインクローゼット, エアコン, ガスキッチン,		
その他費用	[一時金] 鍵交換: 29,700円		
入居諸条件	性別不問 二人相談 法人可 単身可		
保証会社	必須 初回保証料100%		
備考	京王線のペット可・デザイナーズ・保証人不要・敷0礼0など...諸条件なんでもご相談下さい。未公開物件・最新情報も弊社HPで随時公開中。レントハウス明大前店までお問合せ下さい。03-3322-8733		

情報更新日2026年6月12日

No.0000020842

お問合せ先



東京都知事(6)第77443号  
社団法人全国宅地建物取引業協会

株式会社レントハウス 明大前店

東京都世田谷区松原1丁目1-36-10 花岡ビル 1F

TEL:03-3322-8733 FAX:03-3322-8738

E-mail: meidaimae@renthouse.co.jp

URL: http://www.renthouse.co.jp/meidai1122.html



携帯サイトから物件詳細を閲覧できます!

取引態様	手数料負担の割合	貸主	借主
仲介先物	手数料配分の割合	元付	客付