

FOR RENT

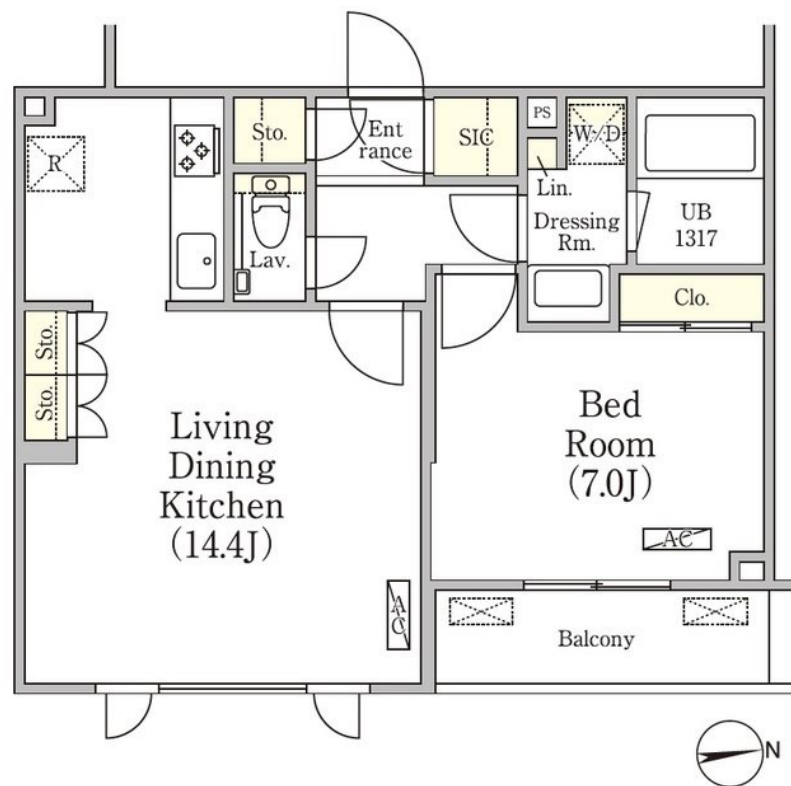
賃料	管理費等
219,000円	15,000円

24時間緊急通報システム, 2F以上, オートロック, セキュリティ有り, ディンプルキー, モニタ付オートロック, 玄関ホール, 振り分け, 眺望良好, 通風良好, 陽当たり良好, 駅まで平坦, 駅前, 閑静な住宅街, 始発駅

【外観】



【間取り図】



図面と現況が異なる場合は現況が優先となります。

間取りの「S」はサービスルーム(納戸)です。

間取り	1LDK		
敷金	1ヶ月	礼金	1ヶ月
敷引/償却金	-	保証金	-
物件種別	マンション		
建物名・部屋番号	グランパーク方南町レジデンス		
物件所在地	東京都杉並区方南2丁目		
交通	東京メトロ丸ノ内線 方南町駅 徒歩2分 東京メトロ丸ノ内線 中野富士見町駅 徒歩16分		
間取詳細	LDK(14.4畳) 洋室(7畳)		
構造・規模	鉄筋コンクリート 5階建 3階		
専有面積	50.05㎡	向き	東
築年月	2022年12月	契約期間	2年
損害保険	有 32,000円 24ヶ月	入居時期	即時
駐車場	近隣駐車場 30000円/月 ~ 駐輪場 バイク置き場		
設備	24時間換気システム, 3口以上コンロ, CATV, TVインターホン, エアコン, オートバス, ガスキッチン		
その他費用	[一時金] 24時間サポート: 19,800円 鍵交換費用: 33,000円		
入居諸条件	性別不問 二人可 法人可 子供相談 単身可		
保証会社	必須 保証会社利用必須 諸条件はお問合せ下さい。		
備考	ペット可・デザイナーズ・保証人不要・敷0礼0など... 諸条件なんでもご相談下さい。未公開物件・最新情報も弊社HPで随時公開中。レントハウス明大前店までお問合せ下さい。03-3322-8733		

情報更新日2026年6月8日

No.0000020838

お問合せ先



東京都知事(6)第77443号
社団法人全国宅地建物取引業協会

株式会社レントハウス 明大前店

東京都世田谷区松原1丁目1-36-10 花岡ビル 1F

TEL:03-3322-8733 FAX:03-3322-8738

E-mail: meidaimae@renthouse.co.jp

URL: http://www.renthouse.co.jp/meidai1122.html



携帯サイトから物件詳細を閲覧できます!

取引態様	手数料負担の割合	貸主	借主
仲介先物	手数料配分の割合	元付	客付