

# FOR RENT

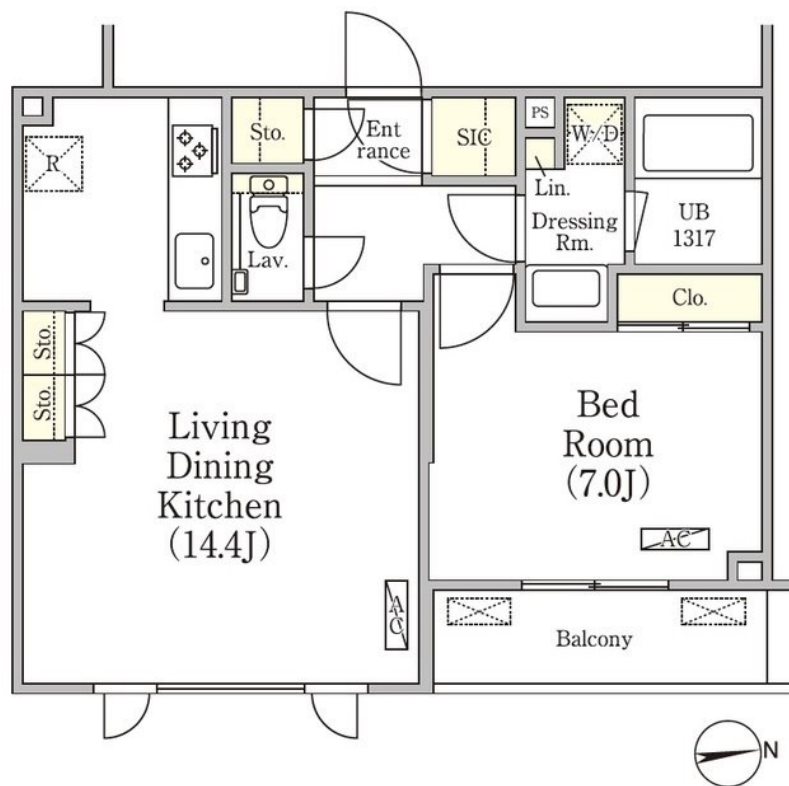
賃料	管理費等
220,000円	15,000円

24時間緊急通報システム, 2F以上, オートロック, セキュリティ有り, ディンプルキー, モニタ付オートロック, 玄関ホール, 振り分け, 眺望良好, 通風良好, 陽当たり良好, 駅まで平坦, 駅前, 閑静な住宅街, 始発駅

【外観】



【間取り図】



間取り	1LDK		
敷金	1ヶ月	礼金	1ヶ月
敷引/償却金	-	保証金	-
物件種別	マンション		
建物名・部屋番号	グランパーク方南町レジデンス		
物件所在地	東京都杉並区方南2丁目		
交通	東京メトロ丸ノ内線 方南町駅 徒歩2分 東京メトロ丸ノ内線 中野富士見町駅 徒歩16分		
間取詳細	LDK(14.4畳) 洋室(7畳)		
構造・規模	鉄筋コンクリート 5階建 4階		
専有面積	50.05㎡	向き	東
築年月	2022年12月	契約期間	2年
損害保険	有 32,000円 24ヶ月	入居時期	2026年7月上旬予定
駐車場	近隣駐車場 30000円/月 ~ 駐輪場 バイク置き場		
設備	24時間換気システム, 3口以上コンロ, CATV, TVインターホン, エアコン, オートバス, ガスキッチン		
その他費用	[一時金] 24時間サポート: 19,800円 鍵交換費用: 33,000円		
入居諸条件	性別不問 二人可 法人可 子供相談 単身可		
保証会社	必須 保証会社利用必須 諸条件はお問合せ下さい。		
備考	ペット可・デザイナーズ・保証人不要・敷0礼0など... 諸条件なんでもご相談下さい。未公開物件・最新情報も弊社HPで随時公開中。レントハウス明大前店までお問合せ下さい。03-3322-8733		

図面と現況が異なる場合は現況が優先となります。

間取りの「S」はサービスルーム(納戸)です。

情報更新日2026年6月8日

No.0000020837

お問合せ先



東京都知事(6)第77443号  
社団法人全国宅地建物取引業協会

株式会社レントハウス 明大前店

東京都世田谷区松原1丁目1-36-10 花岡ビル 1F  
TEL:03-3322-8733 FAX:03-3322-8738  
E-mail: meidaimae@renthouse.co.jp  
URL: http://www.renthouse.co.jp/meidai1122.html



携帯サイトから物件詳細を閲覧できます!

取引態様	手数料負担の割合	貸主	借主
仲介先物	手数料配分の割合	元付	客付