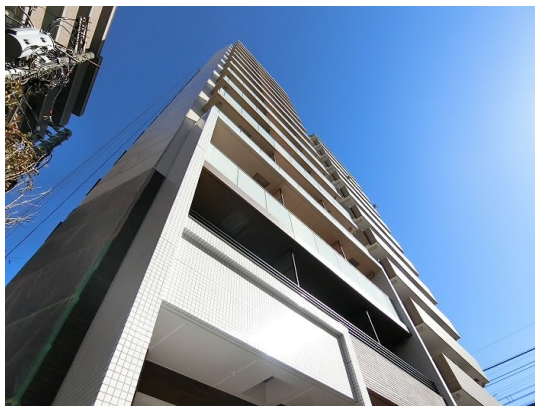


# FOR RENT

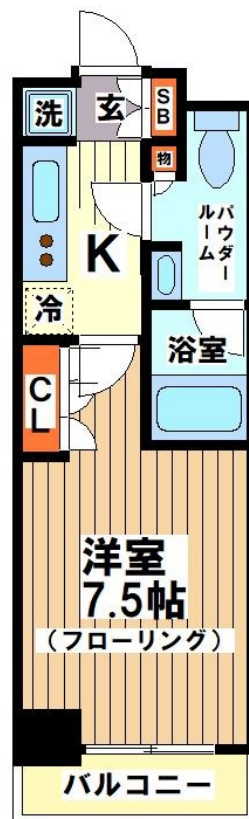
賃料	管理費等
131,000円	8,000円

24時間緊急通報システム, 2F以上, オートロック, セキュリティ有り, ダブルロック, ディンプルキー, モニタ付オートロック, 玄関ホール, 高層階, 眺望良好, 通風良好, 南面バルコニー, 陽当たり良好, 駅まで平坦

【外観】



【間取り図】



図面と現況が異なる場合は現況が優先となります。

間取りの「S」はサービスルーム(納戸)です。

間取り	1K		
敷金	1ヶ月	礼金	1ヶ月
敷引/償却金	-	保証金	-
物件種別	マンション		
建物名・部屋番号	ポヌールステージ笹塚		
物件所在地	東京都世田谷区大原1丁目		
交通	京王線 代田橋駅 徒歩5分 京王線 笹塚駅 徒歩9分		
間取詳細	洋室(7.5畳) K(2.5畳)		
構造・規模	鉄筋コンクリート 14階建 11階		
専有面積	25.42㎡	向き	南西
築年月	2018年1月下旬	契約期間	2年
損害保険	有 32,000円 24ヶ月	入居時期	2026年7月中旬予定
駐車場	近隣駐車場 30000円/月 ~ 駐輪場 バイク置き場		
設備	24時間換気システム, 2口コンロ, B S, T Vインターホン, インターネット専用線配線済み, エアコン, オ		
その他費用	[一時金] 鍵交換費用: 33,000円 REALプレミアム会費: 19,800円		
入居諸条件	ペット相談 楽器等の使用相談 性別不問 法人可		
保証会社	必須 初回保証料総賃料の50%		
備考	ペット可・デザイナーズ・保証人不要・敷0礼0など...諸条件なんでもご相談下さい 未公開物件・最新情報も弊社HPで随時公開中。レントハウス明大前店までお問合せ下さい。03-3322-8733		

情報更新日2026年5月1日

No.0000020725

お問合せ先



東京都知事(6)第77443号  
社団法人全国宅地建物取引業協会

株式会社レントハウス 明大前店

東京都世田谷区松原1丁目1-36-10 花岡ビル 1F  
TEL:03-3322-8733 FAX:03-3322-8738  
E-mail: meidaimae@renthouse.co.jp  
URL: http://www.renthouse.co.jp/meidai1122.html



携帯サイトから物件詳細を閲覧できます!

取引態様	手数料負担の割合	貸主	借主
仲介先物	手数料配分の割合	元付	客付