

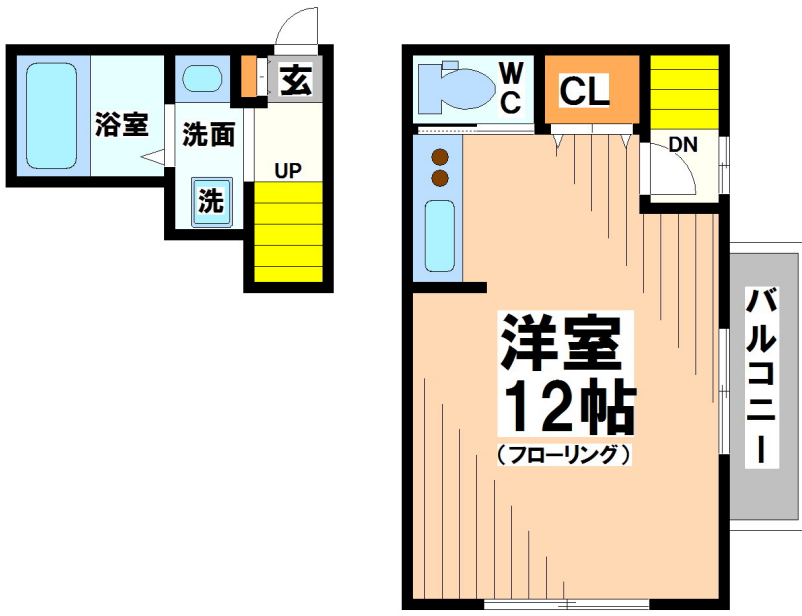
FOR RENT

賃料	管理費等
75,000円	3,000円

24時間緊急通報システム, 2F以上, 2面採光, メゾネット, 角住戸, 最上階, 上階無し, 眺望良好, 通風良好, 東南角住戸, 陽当たり良好, 大規模リニューアル済み, 外装リフォーム済, 内外装リフォーム済, 内装リフ

【外観】

【間取り図】



間取り	1R		
敷金	1ヶ月	礼金	1ヶ月
敷引/償却金	-	保証金	-
物件種別	アパート		
建物名・部屋番号	ルミエール松原		
物件所在地	東京都世田谷区松原1丁目		
交通	京王線 代田橋駅 徒歩2分 京王線 明大前駅 徒歩9分		
間取詳細	洋室(11.5畳)		
構造・規模	木造 2階建 2階		
専有面積	30.03㎡	向き	東
築年月	1955年10月	契約期間	2年
損害保険	有 20,000円 24ヶ月	入居時期	2026年6月中旬
駐車場	近隣駐車場 30000円/月~		
設備	24時間換気システム, 2口コンロ, 3点給湯, TVインターホン, エアコン, ガスキッチン, グリル, クロー		
その他費用	[一時金] 文書作成代: 3,300円 室内抗菌代: 9,900円 鍵交換費用: 29,700円 [月次費用] 24時間サポート: 1,500円		
入居諸条件	性別不問 法人可 単身可		
保証会社	必須 初回保証料 総賃料の60%		
備考	京王線のペット可・デザイナーズ・保証人不要・敷0礼0など...諸条件なんでもご相談下さい。未公開物件・最新情報も弊社HPで随時公開中。レントハウス明大前店までお問合せ下さい。03-3322-8733		

図面と現況が異なる場合は現況が優先となります。

間取りの「S」はサービスルーム(納戸)です。

情報更新日2026年5月1日

No.0000020714



東京都知事(6)第77443号
社団法人全国宅地建物取引業協会
株式会社レントハウス 明大前店
東京都世田谷区松原1丁目1-36-10 花岡ビル 1F
TEL:03-3322-8733 FAX:03-3322-8738
E-mail: meidaimae@renthouse.co.jp
URL: http://www.renthouse.co.jp/meidai1122.html



携帯サイトから物件詳細を閲覧できます!

取引態様	手数料負担の割合	貸主	借主
仲介先物	手数料配分の割合	元付	客付