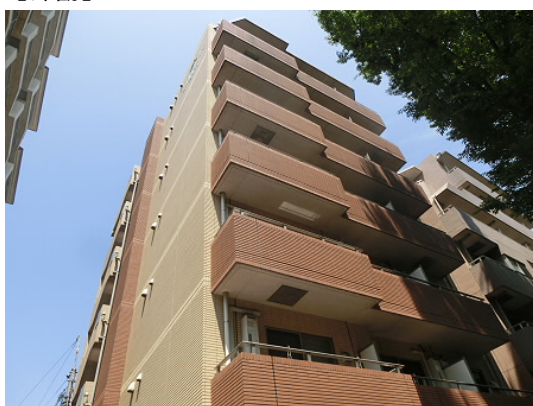


FOR RENT

賃料	管理費等
89,000円	5,000円

24時間緊急通報システム, 2F以上, オートロック, セキュリティ有り, ディンプルキー, モニタ付オートロック, 角住戸, 玄関ホール, 眺望良好, 通風良好, 南面バルコニー, 駅まで平坦, 閑静な住宅街, 平坦地, 緑豊

【外観】



【間取り図】



図面と現況が異なる場合は現況が優先となります。

間取りの「S」はサービスルーム(納戸)です。

間取り	1K		
敷金	無	礼金	1ヶ月
敷引/償却金	-	保証金	-
物件種別	マンション		
建物名・部屋番号	アプレシティ 桜上水		
物件所在地	東京都杉並区下高井戸3丁目		
交通	京王線 桜上水駅 徒歩5分 京王線 上北沢駅 徒歩10分		
間取詳細	洋室(6畳)		
構造・規模	鉄筋コンクリート 7階建 4階		
専有面積	20.04㎡	向き	北
築年月	2004年2月	契約期間	2年
損害保険	有 22,000円 24ヶ月	入居時期	2026年7月8日予定
駐車場	近隣駐車場 24000円/月 ~ 駐輪場		
設備	24時間換気システム, 2口コンロ, 3点給湯, CATV, TVインターホン, エアコン, オートバス, ガスキ		
その他費用	[一時金] 鍵交換費用: 33,000円 24時間サポート: 16,500円 クリーニング代: 80,000円 エアコン洗浄: 16,500円		
入居諸条件	ペット相談 性別不問 法人可 単身可		
保証会社	必須 詳細はお気軽にお問合せ下さい。		
備考	京王線のペット可・デザイナーズ・保証人不要・敷0礼0など...諸条件なんでもご相談下さい。未公開物件・最新情報も弊社HPで随時公開中。レントハウス明大前店までお問合せ下さい。03-3322-8733		

情報更新日2026年6月4日

No.0000020668

お問合せ先



東京都知事(6)第77443号
社団法人全国宅地建物取引業協会

株式会社レントハウス 明大前店

東京都世田谷区松原1丁目1-36-10 花岡ビル 1F
TEL:03-3322-8733 FAX:03-3322-8738
E-mail: meidaimae@renthouse.co.jp
URL: http://www.renthouse.co.jp/meidai1122.html



携帯サイトから物件詳細を閲覧できます!

取引態様	手数料負担の割合	貸主	借主
仲介先物	手数料配分の割合	元付	客付