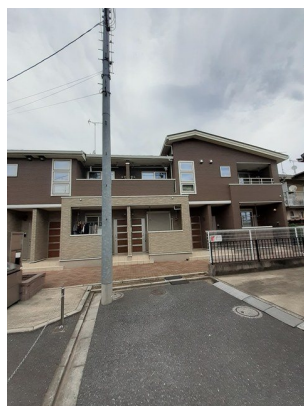


FOR RENT

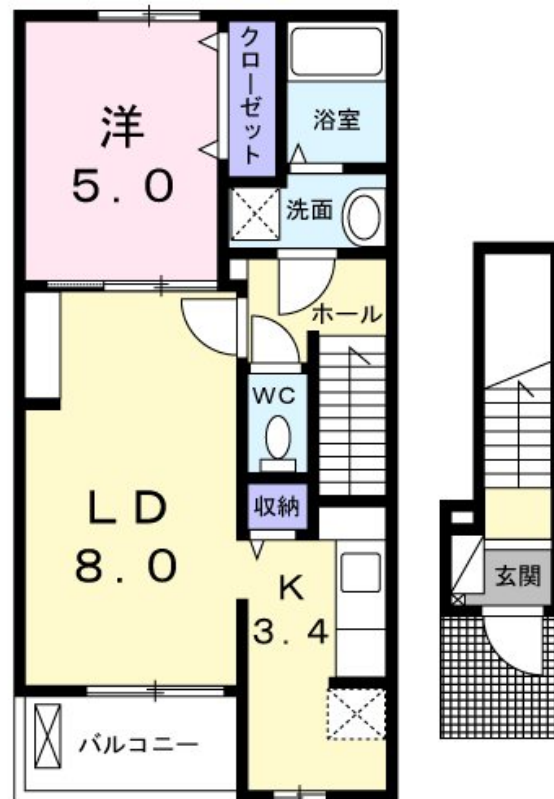
| | |
|----------|--------|
| 賃料 | 管理費等 |
| 117,000円 | 3,500円 |

24時間緊急通報システム, 2F以上, セキュリティ有り, ディンプルキー, 玄関ホール, 通風良好, 南面バルコニー, 陽当たり良好, 駅まで平坦, 閑静な住宅街, 平坦地, 緑豊かな住宅地, メールボックス

【外観】



【間取り図】



図面と現況が異なる場合は現況が優先となります。

間取りの「S」はサービスルーム(納戸)です。

| | | | |
|----------|---|------|-------------|
| 間取り | 1LDK | | |
| 敷金 | 無 | 礼金 | 2ヶ月 |
| 敷引/償却金 | - | 保証金 | - |
| 物件種別 | アパート | | |
| 建物名・部屋番号 | | | |
| 物件所在地 | 東京都世田谷区上北沢1丁目 | | |
| 交通 | 京王線 桜上水駅 徒歩13分 京王線 上北沢駅 徒歩13分 | | |
| 間取詳細 | LDK(10畳) 洋室(4畳) | | |
| 構造・規模 | 木造 2階建 2階 | | |
| 専有面積 | 42.47㎡ | 向き | 南 |
| 築年月 | 2014年12月 | 契約期間 | 2年 |
| 損害保険 | 有 | 入居時期 | 2026年5月下旬予定 |
| 駐車場 | 近隣駐車場 25000円/月 ~ 駐輪場 | | |
| 設備 | 24時間換気システム, 2口コンロ, B S, C S, T Vインターホン, エアコン, オートバス, ガスキッチン, | | |
| その他費用 | [一時金] クリーニング代: 60,000円 鍵セット費: 3,300円 [月次費用] 24時間サポート費: 330円 | | |
| 入居諸条件 | 二人可 法人可 子供相談 単身可 | | |
| 保証会社 | 必須 初回保証料: 22,000円 / 月額保証料: 総賃料の2.2% | | |
| 備考 | 京王線のペット可・デザイナーズ・保証人不要・敷0礼0など...諸条件なんでもご相談下さい。未公開物件・最新情報も弊社HPで随時公開中。レントハウス明大前店までお問合せ下さい。03-3322-8733 | | |

情報更新日2026年4月20日

No.0000020635

お問合せ先



東京都知事(6)第77443号
社団法人全国宅地建物取引業協会

株式会社レントハウス 明大前店

東京都世田谷区松原1丁目1-36-10 花岡ビル 1F
TEL:03-3322-8733 FAX:03-3322-8738
E-mail: meidaimae@renthouse.co.jp
URL: http://www.renthouse.co.jp/meidai1122.html



携帯サイトから物件詳細を閲覧できます!

| | | | |
|------|----------|----|----|
| 取引態様 | 手数料負担の割合 | 貸主 | 借主 |
| 仲介先物 | 手数料配分の割合 | 元付 | 客付 |