

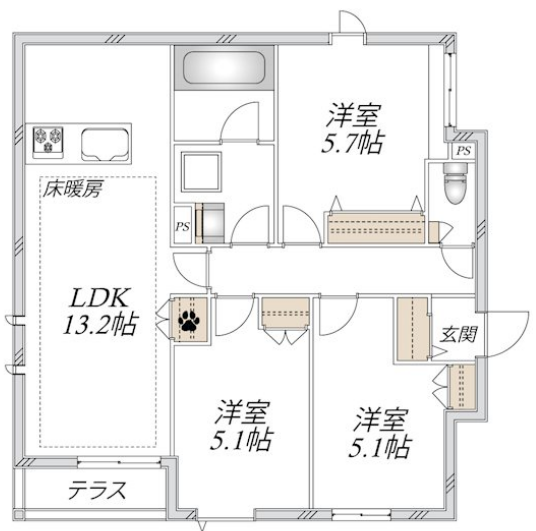
賃料	管理費等
268,000円	8,000円

24時間緊急通報システム, 2面採光, オートロック, セキュリティ有り, ディンプルキー, モニタ付オートロック, 角住戸, 玄関ホール, 振り分け, 通風良好, 閑静な住宅街, 耐震構造, 平坦地, 緑豊かな住宅地

【外観】



【間取り図】



間取り	3LDK		
敷金	1ヶ月	礼金	1ヶ月
敷引/償却金	-	保証金	-
物件種別	マンション		
建物名・部屋番号			
物件所在地	東京都杉並区下高井戸5丁目		
交通	京王井の頭線 浜田山駅 徒歩14分 京王線 上北沢駅 徒歩15分		
間取詳細	LDK(13.2畳) 洋室(5.7畳) 洋室(5.1畳) 洋室(5.1畳)		
構造・規模	鉄骨 2階建 1階		
専有面積	69.27㎡	向き	南西
築年月	2026年5月	契約期間	2年
損害保険	有	入居時期	2026年5月22日予定
駐車場	有(敷地内) 30000円/月 ~ 駐輪場		
設備	24時間換気システム, 3口以上コンロ, 3点給湯, B S, T Vインターホン, エアコン, エアコン全室, オー		
その他費用			
入居諸条件	ペット相談 二人可 法人可 子供可 単身可		
保証会社	必須 諸条件ご相談下さいませ。		
備考	ペット可・デザイナーズ・保証人不要・敷0礼0など...諸条件なんでもご相談下さい。未公開物件・最新情報も弊社HPで随時公開中。レントハウス明大前店までお問合せ下さい。03-3322-8733		

図面と現況が異なる場合は現況が優先となります。

間取りの「S」はサービスルーム(納戸)です。

情報更新日2026年4月18日

No.0000020588



東京都知事(6)第77443号
社団法人全国宅地建物取引業協会
株式会社レントハウス 明大前店
東京都世田谷区松原1丁目1-36-10 花岡ビル 1F
TEL:03-3322-8733 FAX:03-3322-8738
E-mail: meidaimae@renthouse.co.jp
URL: http://www.renthouse.co.jp/meidai1122.html



携帯サイトから物件詳細を閲覧できます!

取引態様	手数料負担の割合	貸主	借主
	仲介元付(専任)	元付	客付
	手数料配分の割合		