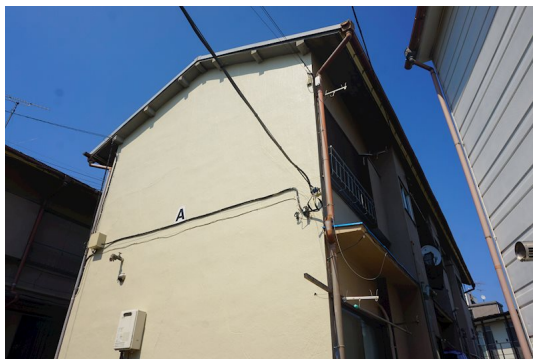


FOR RENT

賃料	管理費等
40,000円	2,000円

2 F 以上,最上階,上階無し,通風良好,陽当たり良好,閑静な住宅街,平坦地,緑豊かな住宅地

【外観】



【間取り図】



間取り	1K		
敷金	無	礼金	無
敷引/償却金	-	保証金	-
物件種別	アパート		
建物名・部屋番号			
物件所在地	東京都杉並区成田東1丁目		
交通	東京メトロ丸ノ内線 新高円寺駅 徒歩17分 京王井の頭線 西永福駅 徒歩22分		
間取詳細			
構造・規模	木造 2階建 2階		
専有面積	15㎡	向き	
築年月	1964年1月	契約期間	定期借家契約 2年
損害保険	有 21,500円 24ヶ月	入居時期	即時
駐車場	近隣駐車場 22000円/月 ~ 駐輪場 バイク置き場		
設備	IHクッキングヒーター,エアコン,クローゼット,トイレ有,ネット専用回線,フローリング,給湯,室内洗		
その他費用	[一時金] 鍵交換代: 20,900円 退去時クリーニング費用: 40,000円		
入居諸条件	性別不問 法人可 単身可		
保証会社	必須 初回保証料: 総賃料の50%		
備考	京王線のペット可・デザイナーズ・保証人不要・敷0礼0など...諸条件なんでもご相談下さい。未公開物件・最新情報も弊社HPで随時公開中。レントハウス明大前店までお問合せ下さい。03-3322-8733		

図面と現況が異なる場合は現況が優先となります。

間取りの「S」はサービスルーム(納戸)です。

情報更新日2026年4月9日

No.0000020520

お問合せ先



東京都知事(6)第77443号
社団法人全国宅地建物取引業協会

株式会社レントハウス 明大前店

東京都世田谷区松原1丁目1-36-10 花岡ビル 1F
TEL:03-3322-8733 FAX:03-3322-8738
E-mail: meidaimae@renthouse.co.jp
URL: http://www.renthouse.co.jp/meidai1122.html



携帯サイトから物件詳細を閲覧できます!

取引態様	手数料負担の割合	貸主	借主
仲介元付(一般)	手数料配分の割合	元付	客付