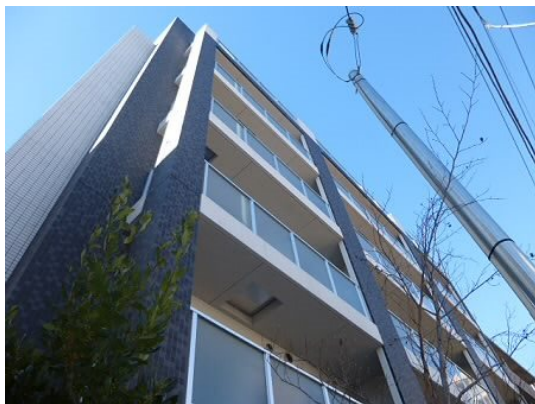


FOR RENT

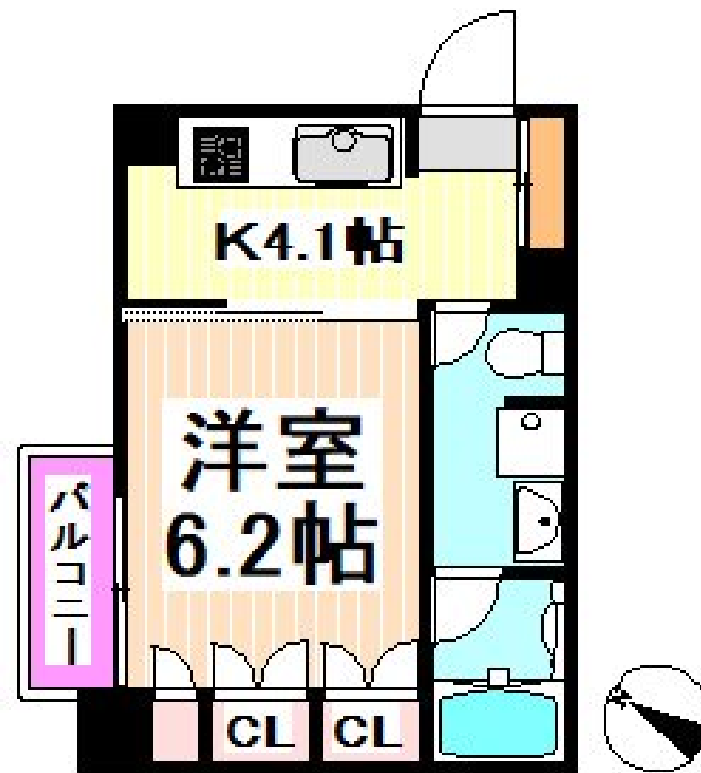
賃料	管理費等
125,000円	10,000円

24時間緊急通報システム, 2F以上, オートロック, セキュリティ有り, ディンプルキー, モニタ付オートロック, 最上階, 上階無し, 眺望良好, 通風良好, 当社管理物件, 陽当たり良好, 駅まで平坦, 駅前, 閑静な住宅

【外観】



【間取り図】



図面と現況が異なる場合は現況が優先となります。

間取りの「S」はサービスルーム(納戸)です。

間取り	1K		
敷金	1ヶ月	礼金	1ヶ月
敷引/償却金	-	保証金	-
物件種別	マンション		
建物名・部屋番号			
物件所在地	東京都世田谷区松原1丁目		
交通	京王線 明大前駅 徒歩3分 京王線 代田橋駅 徒歩10分		
間取詳細			
構造・規模	鉄筋コンクリート 7階建 7階		
専有面積	26.21㎡	向き	北西
築年月	2009年11月	契約期間	2年
損害保険	有	入居時期	即時
駐車場	近隣駐車場 27500円/月 ~ 駐輪場		
設備	24時間換気システム, 2口コンロ, 3点給湯, CATV, TVインターホン, エアコン, オートバス, ガスキ		
その他費用			
入居諸条件	法人可 単身可		
保証会社	必須 初回保証料 総賃料の33% 月額: 総賃料の2.2%		
備考	京王線のペット可・デザイナーズ・保証人不要・敷0礼0など...諸条件なんでもご相談下さい。未公開物件・最新情報も弊社HPで随時公開中。レントハウス明大前店までお問合せ下さい。03-3322-8733		

情報更新日2026年4月30日

No.0000020368

お問合せ先



東京都知事(6)第77443号
社団法人全国宅地建物取引業協会

株式会社レントハウス 明大前店

東京都世田谷区松原1丁目1-36-10 花岡ビル 1F
TEL:03-3322-8733 FAX:03-3322-8738
E-mail: meidaimae@renthouse.co.jp
URL: http://www.renthouse.co.jp/meidai1122.html



携帯サイトから物件詳細を閲覧できます!

取引態様	手数料負担の割合	貸主	0%	借主	100%
仲介元付(専任)	手数料配分の割合	元付	0%	客付	100%