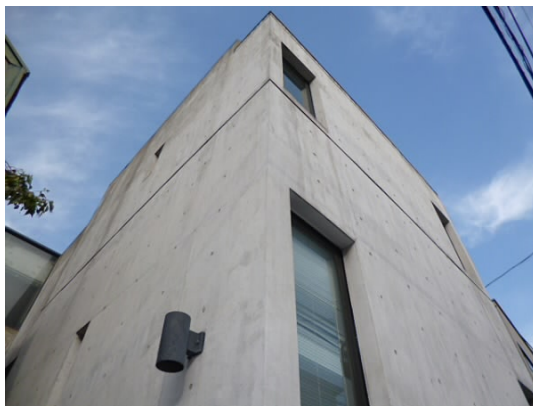


FOR RENT

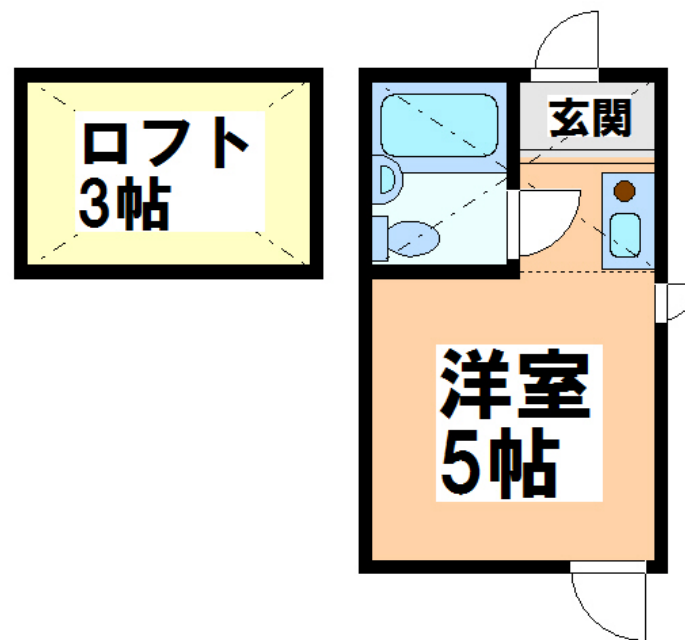
賃料	管理費等
60,000円	3,000円

2F以上, 2面採光, ロフト, 角住戸, 最上階, 上階無し, 眺望良好, 通風良好, 陽当たり良好, デザイナーズ, 駅まで平坦, 外壁コンクリート, 閑静な住宅街, 平坦地, 緑豊かな住宅地

【外観】



【間取り図】



間取り	1R		
敷金	1ヶ月	礼金	1ヶ月
敷引/償却金	-	保証金	-
物件種別	マンション		
建物名・部屋番号			
物件所在地	東京都世田谷区松原3丁目		
交通	京王線 明大前駅 徒歩7分 京王線 下高井戸駅 徒歩7分		
間取詳細	洋室(6畳) ロフト(3畳)		
構造・規模	鉄筋コンクリート 3階建 3階		
専有面積	17㎡	向き	南
築年月	1990年3月	契約期間	2年
損害保険	有 21,500円 24ヶ月	入居時期	相談
駐車場	近隣駐車場 25000円/月 ~ 駐輪場		
設備	3点給湯, CATV, IHクッキングヒーター, インターホン, エアコン, シャワー, トイレ有, ネット専用回		
その他費用	[一時金] 鍵交換費用: 20,900円		
入居諸条件	性別不問 法人可 単身可		
保証会社	可 詳細はお気軽にお問い合わせ下さい。		
備考	京王線のペット可・デザイナーズ・保証人不要・敷0礼0など...諸条件なんでもご相談下さい。未公開物件・最新情報も弊社HPで随時公開中。レントハウス明大前店までお問合せ下さい。03-3322-8733		

図面と現況が異なる場合は現況が優先となります。

間取りの「S」はサービスルーム(納戸)です。

情報更新日2026年6月12日

No.0000020340



東京都知事(6)第77443号
社団法人全国宅地建物取引業協会

株式会社レントハウス 明大前店

東京都世田谷区松原1丁目1-36-10 花岡ビル 1F
TEL:03-3322-8733 FAX:03-3322-8738
E-mail: meidaimae@renthouse.co.jp
URL: http://www.renthouse.co.jp/meidai1122.html



携帯サイトから物件詳細を閲覧できます!

取引態様	手数料負担の割合	貸主	借主
仲介元付(一般)	手数料配分の割合	元付	客付