

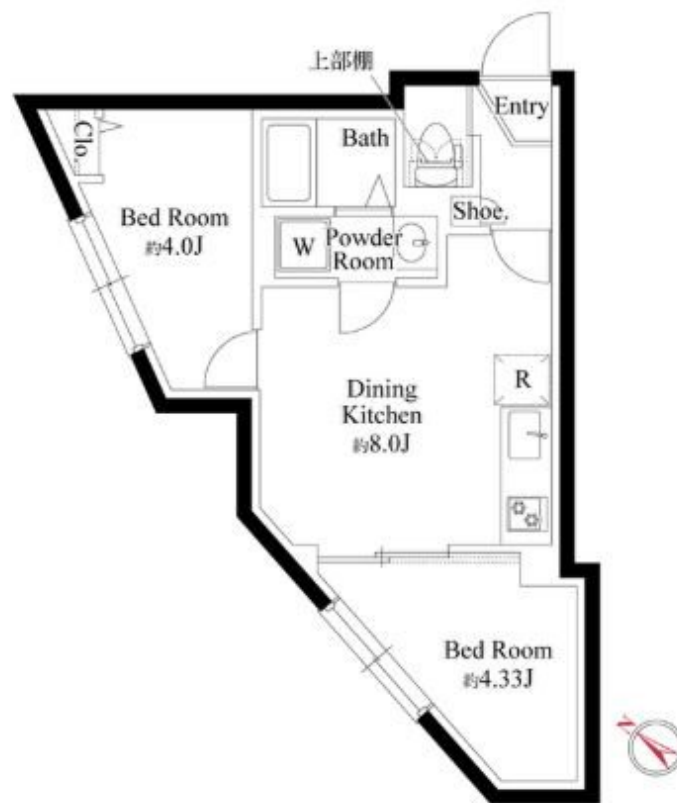
| 賃料 | 管理費等 |
|----------|---------|
| 175,000円 | 15,000円 |

24時間緊急通報システム, 2F以上, オートロック, セキュリティ有り, ダブルロック, ディンプルキー, モニタ付オートロック, 角住戸, 玄関ホール, 最上階, 上階無し, 振り分け, 眺望良好, 通風良好, 陽当たり良好

【外観】



【間取り図】



| 間取り | 2DK | | |
|----------|---|------|----|
| 敷金 | 無 | 礼金 | 無 |
| 敷引 / 償却金 | - | 保証金 | - |
| 物件種別 | マンション | | |
| 建物名・部屋番号 | | | |
| 物件所在地 | 東京都杉並区和泉2丁目 | | |
| 交通 | 京王線 代田橋駅 徒歩10分 京王線 明大前駅 徒歩15分 | | |
| 間取詳細 | | | |
| 構造・規模 | 鉄筋コンクリート 5階建 5階 | | |
| 専有面積 | 35.11㎡ | 向き | 北西 |
| 築年月 | 2026年1月31日 | 契約期間 | 2年 |
| 損害保険 | 有 | 入居時期 | 即時 |
| 駐車場 | 近隣駐車場 25000円/月 ~ 駐輪場 | | |
| 設備 | 24時間換気システム, 2口コンロ, 3点給湯, B S, C S, T Vインターホン, エアコン, エアコン全室, オ | | |
| その他費用 | [一時金] 鍵交換費用: 22,000円 24時間サポート: 22,000円 室内抗菌処理代: 17,600円 事務手数料: 11,000円 | | |
| 入居諸条件 | ペット相談 二人可 法人可 子供相談 単身可 | | |
| 保証会社 | 必須 初回保証料 総賃料の55% | | |
| 備考 | 京王線のペット可・デザイナーズ・保証人不要・敷0礼0など...諸条件なんでもご相談下さい。未公開物件・最新情報も弊社HPで随時公開中。レントハウス明大前店までお問合せ下さい。03-3322-8733 | | |

図面と現況が異なる場合は現況が優先となります。

間取りの「S」はサービスルーム(納戸)です。

情報更新日2026年2月4日

No.0000019912

お問合せ先



東京都知事(6)第77443号
社団法人全国宅地建物取引業協会

株式会社レントハウス 明大前店

東京都世田谷区松原1丁目1-36-10 花岡ビル 1F

TEL:03-3322-8733

FAX:03-3322-8738

E-mail: meidaimae@renthouse.co.jp

URL: http://www.renthouse.co.jp/meidai1122.html



携帯サイトから物件詳細を閲覧できます！

| 取引態様 | 手数料負担の割合 | 貸主 | 借主 |
|------|----------|----|----|
| 仲介先物 | 手数料配分の割合 | 元付 | 客付 |