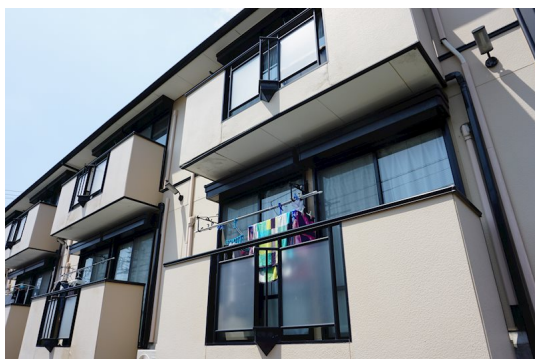


FOR RENT

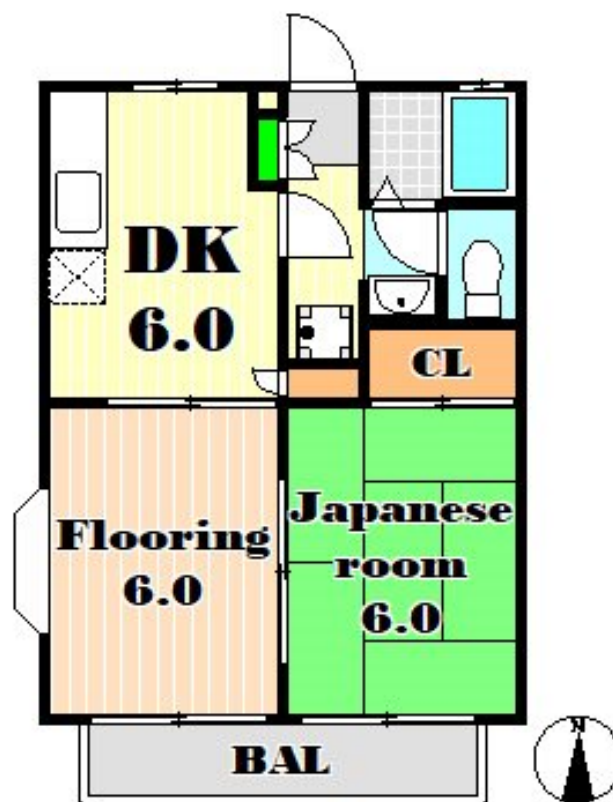
賃料	管理費等
102,000円	5,000円

2 F 以上, 2 面採光, 角住戸, 最上階, 出窓, 上階無し, 全室南向き, 眺望良好, 通風良好, 南西角住戸, 南面バルコニー, 陽当たり良好, 駅まで平坦, 閑静な住宅街, 始発駅, 平坦地, 緑豊かな住宅地, メールボックス

【外観】



【間取り図】



図面と現況が異なる場合は現況が優先となります。

間取りの「S」はサービスルーム(納戸)です。

間取り	2DK		
敷金	1ヶ月	礼金	1ヶ月
敷引 / 償却金	-	保証金	-
物件種別	アパート		
建物名・部屋番号			
物件所在地	東京都杉並区和泉4丁目		
交通	東京メトロ丸ノ内線 方南町駅 徒歩9分 京王井の頭線 永福町駅 徒歩15分		
間取詳細	洋室(6畳) 和室(6畳) DK(6畳)		
構造・規模	軽量鉄骨 2階建 2階		
専有面積	40.92㎡	向き	南
築年月	1995年5月	契約期間	2年
損害保険	有 15,000円 24ヶ月	入居時期	即時
駐車場	近隣駐車場 28000円/月 ~ 駐輪場		
設備	2口コンロ, C A T V, インターホン, エアコン, ガスキッチン, キッチンに窓, クローゼット, シャワー, シ		
その他費用	[一時金] 鍵交換代: 16,500円		
入居諸条件	性別不問 二人可 法人可 子供相談 単身可		
保証会社	必須 初回保証料: 総賃料の50%		
備考	京王線のペット可・デザイナーズ・保証人不要・敷0礼0など...諸条件なんでもご相談下さい。未公開物件・最新情報も弊社HPで随時公開中。レントハウス明大前店までお問合せ下さい。03-3322-8733		

情報更新日2026年2月2日

No.0000019894

お問合せ先



東京都知事(6)第77443号
社団法人全国宅地建物取引業協会

株式会社レントハウス 明大前店

東京都世田谷区松原1丁目1-36-10 花岡ビル 1F

TEL:03-3322-8733

FAX:03-3322-8738

E-mail: meidaimae@renthouse.co.jp

URL: http://www.renthouse.co.jp/meidai1122.html



携帯サイトから物件詳細を閲覧できます!

取引態様	手数料負担の割合	貸主	借主
仲介先物	手数料配分の割合	元付	客付