

# FOR RENT

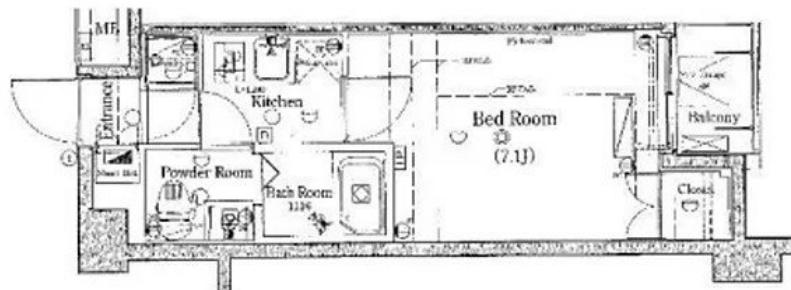
賃料	管理費等
85,000円	10,000円

24時間緊急通報システム, 2F以上, オートロック, セキュリティ有り, ディンプルキー, モニタ付オートロック, 眺望良好, 通風良好, 陽当たり良好, バリアフリー, 駅まで平坦, 駅前, 防犯カメラ, メールボックス

【外観】



【間取り図】



間取り	1K		
敷金	無	礼金	1ヶ月
敷引 / 償却金	-	保証金	-
物件種別	マンション		
建物名・部屋番号			
物件所在地	東京都杉並区下高井戸1丁目		
交通	京王線 下高井戸駅 徒歩2分 京王線 明大前駅 徒歩12分		
間取詳細	洋室(7.1畳)		
構造・規模	鉄筋コンクリート 6階建 3階		
専有面積	23.2㎡	向き	東
築年月	2007年8月	契約期間	2年
損害保険	有 18,000円 24ヶ月	入居時期	相談
駐車場	近隣駐車場 27000円/月 ~ 駐輪場		
設備	24時間換気システム, 2口コンロ, TVインターホン, エアコン, ガスキッチン, ガスコンロ設置済, グリル		
その他費用	[一時金] 24時間サポート: 16,500円 鍵交換+ルームクリーニング費用: 77,000円 事務手数料: 11,000円		
入居諸条件	ペット相談 法人可 単身可		
保証会社	必須 保証会社 総賃料の50%		
備考	京王線のペット可・デザイナーズ・保証人不要・敷0礼0など...諸条件なんでもご相談下さい。未公開物件・最新情報も弊社HPで随時公開中。レントハウス明大前店までお問合せ下さい。03-3322-8733		

図面と現況が異なる場合は現況が優先となります。

間取りの「S」はサービスルーム(納戸)です。

情報更新日2026年1月7日

No.0000019689

お問合せ先



東京都知事(6)第77443号  
社団法人全国宅地建物取引業協会

株式会社レントハウス 明大前店

東京都世田谷区松原1丁目1-36-10 花岡ビル 1F

TEL:03-3322-8733

FAX:03-3322-8738

E-mail: meidaimae@renthouse.co.jp

URL: http://www.renthouse.co.jp/meidai1122.html



携帯サイトから物件詳細を閲覧できます！

取引態様	手数料負担の割合	貸主	借主
仲介先物	手数料配分の割合	元付	客付