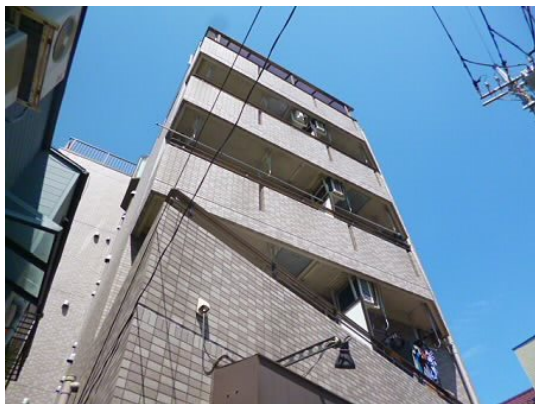


FOR RENT

賃料	管理費等
85,000円	5,000円

オートロック,セキュリティ有り,通風良好,駅まで平坦,閑静な住宅街

【外観】



【間取り図】



間取り	1K		
敷金	1ヶ月	礼金	1ヶ月
敷引 / 償却金	-	保証金	-
物件種別	マンション		
建物名・部屋番号			
物件所在地	東京都世田谷区松原2丁目		
交通	京王線 明大前駅 徒歩2分 京王線 下高井戸駅 徒歩9分		
間取詳細	洋室(8.5畳) K(3.3畳)		
構造・規模	鉄筋コンクリート 5階建 1階		
専有面積	25.92㎡	向き	南西
築年月	2000年2月	契約期間	2年
損害保険	有 20,000円 24ヶ月	入居時期	相談
駐車場	近隣駐車場 25000円/月 ~ 駐輪場		
設備	24時間換気システム, 3点給湯, インターホン, エアコン, ガスキッチン, ガスコンロ設置可, クローゼット		
その他費用	[一時金] 鍵交換代: 27,500円 24時間サポート: 16,500円		
入居諸条件	性別不問 二人相談 法人可 ルームシェア相談		
保証会社	必須 初回保証料50%		
備考	どのような条件でも必ず納得のいくお部屋を全力で探します!京王線・井の頭線のお部屋探しは「レントハウス明大前店」までお問い合わせ下さい。 TEL03-3322-8733		

図面と現況が異なる場合は現況が優先となります。

間取りの「S」はサービスルーム(納戸)です。

情報更新日2026年1月6日

No.0000019545

お問合せ先



東京都知事(6)第77443号
社団法人全国宅地建物取引業協会

株式会社レントハウス 明大前店

東京都世田谷区松原1丁目1-36-10 花岡ビル 1F

TEL:03-3322-8733

FAX:03-3322-8738

E-mail: meidaimae@renthouse.co.jp

URL: http://www.renthouse.co.jp/meidai1122.html



携帯サイトから物件詳細を閲覧できます!

取引態様	手数料負担の割合	貸主	借主
仲介元付(一般)	手数料配分の割合	元付	客付