

# FOR RENT

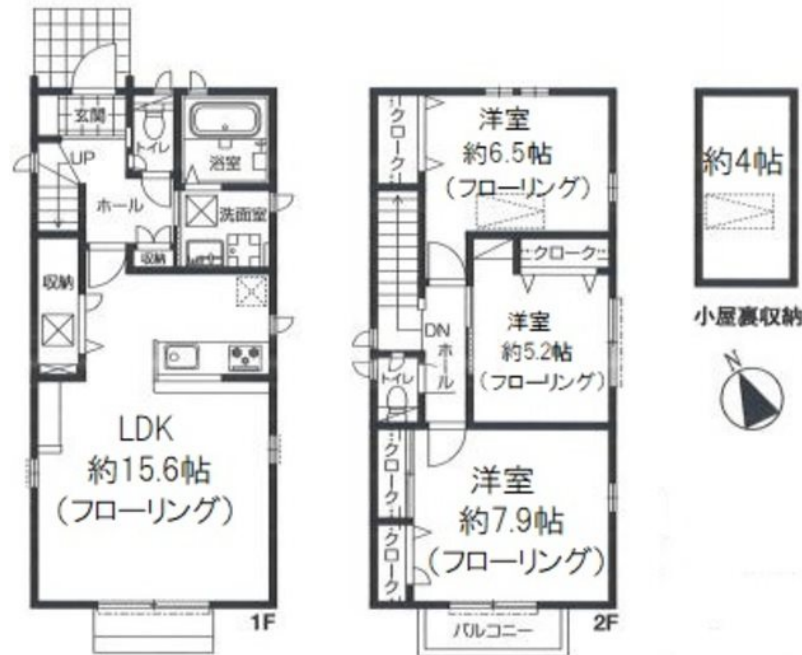
賃料	管理費等
250,000円	0円

2F以上,角住戸,玄関ホール,最上階,上階無し,振り分け,眺望良好,通風良好,南面バルコニー,陽当たり良好,閑静な住宅街,平坦地,緑豊かな住宅地

【外観】



【間取り図】



間取り	3LDK		
敷金	1ヶ月	礼金	2ヶ月
敷引/償却金	-	保証金	-
物件種別	戸建		
建物名・部屋番号			
物件所在地	東京都杉並区成田西3丁目		
交通	東京メトロ丸ノ内線 南阿佐ヶ谷駅 徒歩15分 京王井の頭線 浜田山駅 徒歩16分		
間取詳細			
構造・規模	木造 2階建 1-2階		
専有面積	89.02㎡	向き	南西
築年月	2016年11月	契約期間	2年
損害保険	有	入居時期	即時
駐車場	付(無料) 駐輪場 バイク置き場		
設備	24時間換気システム, 3口以上コンロ, CATV, TVインターホン, エアコン, エアコン全室, カウンター		
その他費用	[一時金] デジタルキー設置料: 27,500円 [月次費用] デジタルキー利用料: 1,650円		
入居諸条件	楽器等の使用相談 二人可 法人可 子供可 单身可		
保証会社	必須 初回保険料 総賃料の60%		
備考	京王線のペット可・デザイナーズ・保証人不要・敷0礼0など...諸条件なんでもご相談下さい。未公開物件・最新情報も弊社HPで随時公開中。レントハウス明大前店までお問合せ下さい。03-3322-8733		

図面と現況が異なる場合は現況が優先となります。

間取りの「S」はサービスルーム(納戸)です。

情報更新日2026年4月26日

No.0000019544



東京都知事(6)第77443号  
社団法人全国宅地建物取引業協会  
**株式会社レントハウス 明大前店**  
東京都世田谷区松原1丁目1-36-10 花岡ビル 1F  
TEL:03-3322-8733 FAX:03-3322-8738  
E-mail: meidaimae@renthouse.co.jp  
URL: http://www.renthouse.co.jp/meidai1122.html



携帯サイトから物件詳細を閲覧できます!

取引態様	手数料負担の割合	貸主	借主
仲介先物	手数料配分の割合	元付	客付