

FOR RENT

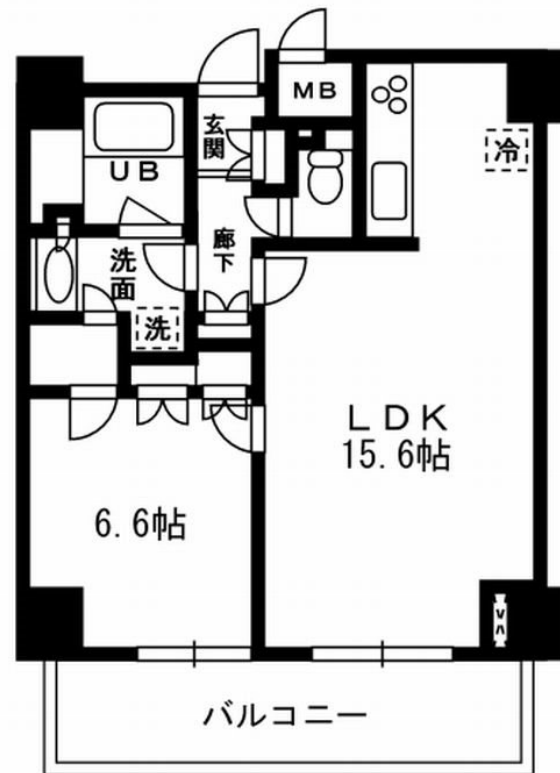
賃料	管理費等
184,000円	25,000円

24時間緊急通報システム, 2F以上, オートロック, セキュリティ有り, ディンプルキー, モニタ付オートロック, 玄関ホール, 眺望良好, 通風良好, 陽当たり良好, 駅前, 始発駅, 防犯カメラ

【外観】



【間取り図】



間取り	1LDK		
敷金	1ヶ月	礼金	1ヶ月
敷引 / 償却金	-	保証金	-
物件種別	マンション		
建物名・部屋番号			
物件所在地	東京都杉並区堀ノ内1丁目		
交通	東京メトロ丸ノ内線 方南町駅 徒歩3分 京王井の頭線 永福町駅 徒歩18分		
間取詳細	洋室(6.6畳) LDK(15.6畳)		
構造・規模	鉄筋コンクリート 10階建 7階		
専有面積	50.7㎡	向き	東
築年月	2009年3月	契約期間	2年
損害保険	有 21,500円 24ヶ月	入居時期	即時
駐車場	近隣駐車場 27500円/月 ~ 駐輪場		
設備	24時間換気システム, 2口コンロ, 3口以上コンロ, CATV, TVインターホン, エアコン, オートバス,		
その他費用	[一時金] 鍵交換費用: 22,000円 入居者限定会員サービス会費: 11,000円		
入居諸条件	二人可 法人可 子供可 単身可		
保証会社	必須 初回保証料: 総賃料の40%		
備考	ペット可・デザイナーズ・保証人不要・敷0礼0など...諸条件なんでもご相談下さい。未公開物件・最新情報も弊社HPで随時公開中。レントハウス明大前店までお問合せ下さい。03-3322-8733		

図面と現況が異なる場合は現況が優先となります。

間取りの「S」はサービスルーム(納戸)です。

情報更新日2026年1月10日

No.0000019207

お問合せ先



東京都知事(6)第77443号
社団法人全国宅地建物取引業協会

株式会社レントハウス 明大前店

東京都世田谷区松原1丁目1-36-10 花岡ビル 1F

TEL:03-3322-8733

FAX:03-3322-8738

E-mail: meidaimae@renthouse.co.jp

URL: http://www.renthouse.co.jp/meidai1122.html



携帯サイトから物件詳細を閲覧できます!

取引態様	手数料負担の割合	貸主	借主
仲介先物	手数料配分の割合	元付	客付