

FOR RENT

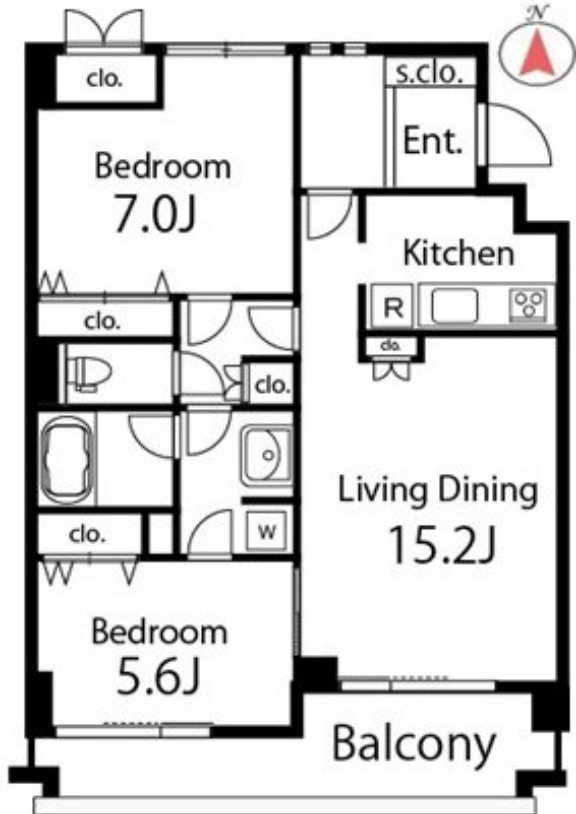
賃料	管理費等
256,000円	10,000円

24時間緊急通報システム, 2F以上, オートロック, セキュリティ有り, ディンプルキー, モニタ付オートロック, 玄関ホール, 最上階, 上階無し, 振り分け, 眺望良好, 通風良好, 南面バルコニー, 南面リビング, 陽当

【外観】



【間取り図】



図面と現況が異なる場合は現況が優先となります。

間取りの「S」はサービスルーム(納戸)です。

間取り	2LDK		
敷金	1ヶ月	礼金	無
敷引/償却金	-	保証金	-
物件種別	マンション		
建物名・部屋番号			
物件所在地	東京都杉並区方南1丁目		
交通	京王線 笹塚駅 徒歩8分 東京メトロ丸ノ内線 方南町駅 徒歩10分		
間取詳細			
構造・規模	鉄筋コンクリート 4階建 4階		
専有面積	74.32㎡	向き	南
築年月	2001年10月	契約期間	2年
損害保険	有 20,000円 24ヶ月	入居時期	2025年10月10日予定
駐車場	有(敷地内) 25300円/月 ~ 駐輪場		
設備	3口以上コンロ, 3点給湯, B S, C S, T Vインターホン, エアコン, オートバス, カウンターキッチン, ガ		
その他費用	[一時金] 鍵交換費用: 27,500円 24時間サポート料: 16,500円		
入居諸条件	性別不問 二人可 法人可 子供可 単身可		
保証会社	必須 初回保証料: 総賃料の50%		
備考	京王線のペット可・デザイナーズ・保証人不要・敷0礼0など...諸条件なんでもご相談下さい。未公開物件・最新情報も弊社HPで随時公開中。レントハウス明大前店までお問合せ下さい。03-3322-8733		

情報更新日2025年5月31日

No.0000017941



東京都知事(5)第77443号
社団法人全国宅地建物取引業協会
株式会社レントハウス 明大前店
東京都世田谷区松原2丁目45-11 ガイア明大前ビル2 1F
TEL:03-3322-8733 FAX:03-3322-8738
E-mail: meidaimae@renthouse.co.jp
URL: http://www.renthouse.co.jp/meidai1122.html



携帯サイトから物件詳細を閲覧できます!

取引態様	手数料負担の割合	貸主	借主
仲介元付(一般)	手数料配分の割合	元付	客付