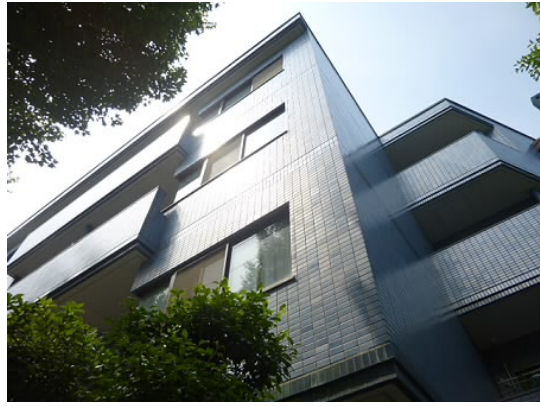


FOR RENT

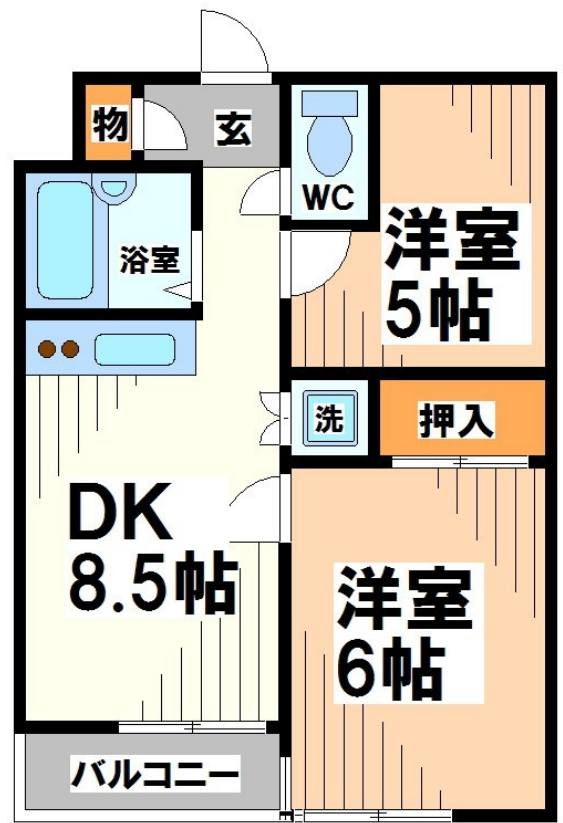
賃料	管理費等
125,000円	7,000円

2F以上,オートロック,中庭,玄関ホール,眺望良好,通風良好,内装リフォーム済,外壁コンクリート,外壁タイル張り,閑静な住宅街,始発駅,耐震構造,平坦地,緑豊かな住宅地

【外観】



【間取り図】



間取り	2DK		
敷金	1ヶ月	礼金	無
敷引/償却金	-	保証金	-
物件種別	マンション		
建物名・部屋番号			
物件所在地	東京都杉並区堀ノ内1丁目		
交通	京王線の頭線 永福町駅 徒歩10分 東京メトロ丸ノ内線 方南町駅 徒歩10分		
間取詳細	洋室(5畳) 洋室(6畳) DK(8.5畳)		
構造・規模	鉄筋コンクリート 4階建 1階		
専有面積	39.99㎡	向き	南
築年月	1989年8月	契約期間	2年
損害保険	有	入居時期	相談
駐車場	近隣駐車場 20000円/月 ~ 駐輪場		
設備	24時間換気システム, 2口コンロ, 3点給湯, TVインターホン, エアコン, ガスキッチン, ガスコンロ設置		
その他費用	[一時金] 鍵交換費用: 33,000円 [月次費用] 安心サポート: 1,650円		
入居諸条件	性別不問 二人可 法人可 ルームシェア相談		
保証会社	必須 初回保証料 総賃料の30%		
備考	京王線のペット可・デザイナーズ・保証人不要・敷0礼0など...諸条件なんでもご相談下さい。未公開物件・最新情報も弊社HPで随時公開中。レントハウス明大前店までお問合せ下さい。03-3322-8733		

図面と現況が異なる場合は現況が優先となります。

間取りの「S」はサービスルーム(納戸)です。

情報更新日2025年4月1日

No.0000017527



東京都知事(5)第77443号
社団法人全国宅地建物取引業協会
株式会社レントハウス 明大前店
東京都世田谷区松原2丁目45-11 ガイア明大前ビル2 1F
TEL:03-3322-8733 FAX:03-3322-8738
E-mail: meidaimae@renthouse.co.jp
URL: http://www.renthouse.co.jp/meidai1122.html



携帯サイトから物件詳細を閲覧できます!

取引態様	手数料負担の割合	貸主	借主
仲介先物	手数料配分の割合	元付	客付