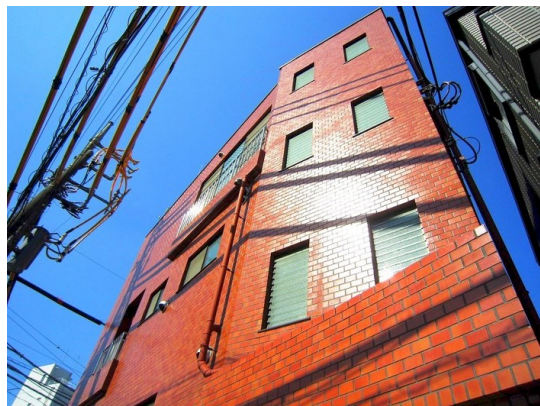


FOR RENT

賃料	管理費等
80,000円	0円

2F以上, 2面採光, オートロック, セキュリティ有り, ディンプルキー, 角住戸, 玄関ホール, 眺望良好, 通風良好, 陽当たり良好, 内装リフォーム済, 始発駅, 平坦地

【外観】



【間取り図】



図面と現況が異なる場合は現況が優先となります。

間取りの「S」はサービスルーム(納戸)です。

間取り	1LDK		
敷金	1ヶ月	礼金	1ヶ月
敷引/償却金	-	保証金	-
物件種別	マンション		
建物名・部屋番号			
物件所在地	東京都杉並区方南2丁目		
交通	東京メトロ丸ノ内線 方南町駅 徒歩3分 京王線 代田橋駅 徒歩20分		
間取詳細	洋室(6畳) LDK(10畳)		
構造・規模	鉄筋コンクリート 4階建 3階		
専有面積	35㎡	向き	西
築年月	1986年8月	契約期間	2年
損害保険	有 21,500円 24ヶ月	入居時期	相談
駐車場	近隣駐車場 27000円/月 ~ 駐輪場 バイク置き場		
設備	2口コンロ, C A T V, インターホン, エアコン, ガスキッチン, ガスコンロ設置可, ガスレンジ付, キッチン		
その他費用	[一時金] 鍵交換費: 20,900円 [備考] 賃料に水道代込み		
入居諸条件	ペット可 事務所相談 性別不問 二人可 法人可		
保証会社	必須 保証会社利用必須 諸条件はお問合せ下さい。		
備考	ペット可・デザイナーズ・保証人不要・敷0礼0など... 諸条件なんでもご相談下さい。未公開物件・最新情報も弊社HPで随時公開中。レントハウス明大前店までお問合せ下さい。03-3322-8733		

情報更新日2025年3月30日

No.0000017516



東京都知事(5)第77443号
社団法人全国宅地建物取引業協会
株式会社レントハウス 明大前店
東京都世田谷区松原2丁目45-11 ガイア明大前ビル2 1F
TEL:03-3322-8733 FAX:03-3322-8738
E-mail: meidaimae@renthouse.co.jp
URL: http://www.renthouse.co.jp/meidai1122.html



携帯サイトから物件詳細を閲覧できます!

取引態様	手数料負担の割合	貸主	借主
仲介元付(一般)	手数料配分の割合	元付	客付