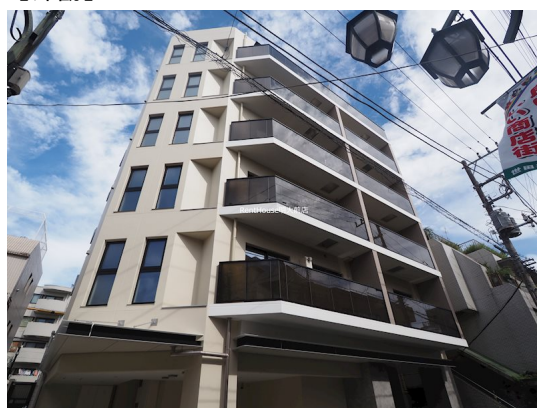


賃料	管理費等
163,000円	15,000円

2F以上,オートロック,セキュリティ有り,ディンプルキー,モニタ付オートロック,玄関ホール,振り分け,眺望良好,通風良好,陽当たり良好,駅前,耐震構造,平坦地,防犯カメラ

【外観】



【間取り図】



図面と現況が異なる場合は現況が優先となります。

間取りの「S」はサービスルーム(納戸)です。

間取り	1LDK		
敷金	1ヶ月	礼金	無
敷引/償却金	-	保証金	-
物件種別	マンション		
建物名・部屋番号			
物件所在地	東京都世田谷区松原5丁目		
交通	京王線の頭線 東松原駅 徒歩1分 京王線 明大前駅 徒歩11分		
間取詳細			
構造・規模	鉄筋コンクリート 7階建 3階		
専有面積	35.02㎡	向き	北東
築年月	2024年10月18日	契約期間	2年
損害保険	有 20,000円 24ヶ月	入居時期	即時
駐車場	有(敷地内) 38500円/月~ 駐輪場 バイク置き場		
設備	24時間換気システム,2口コンロ,B S,C A T V,C S,T Vインターホン,エアコン,エアコン全室,オ		
その他費用			
入居諸条件	ペット相談 二人可 法人可 子供可 単身可		
保証会社	必須 初回保証料:総賃料の50%		
備考	京王線のペット可・デザイナーズ・保証人不要・敷0礼0など...諸条件なんでもご相談下さい。未公開物件・最新情報も弊社HPで随時公開中。レントハウス明大前店までお問合せ下さい。03-3322-8733		

情報更新日2025年3月29日

No.0000017500



東京都知事(5)第77443号  
社団法人全国宅地建物取引業協会

株式会社レントハウス 明大前店

東京都世田谷区松原2丁目45-11 ガイア明大前ビル2 1F  
TEL:03-3322-8733 FAX:03-3322-8738  
E-mail: meidaimae@renthouse.co.jp  
URL: http://www.renthouse.co.jp/meidai1122.html



携帯サイトから物件詳細を閲覧できます!

取引態様	手数料負担の割合	貸主	借主
仲介先物	手数料配分の割合	元付	客付