

FOR RENT

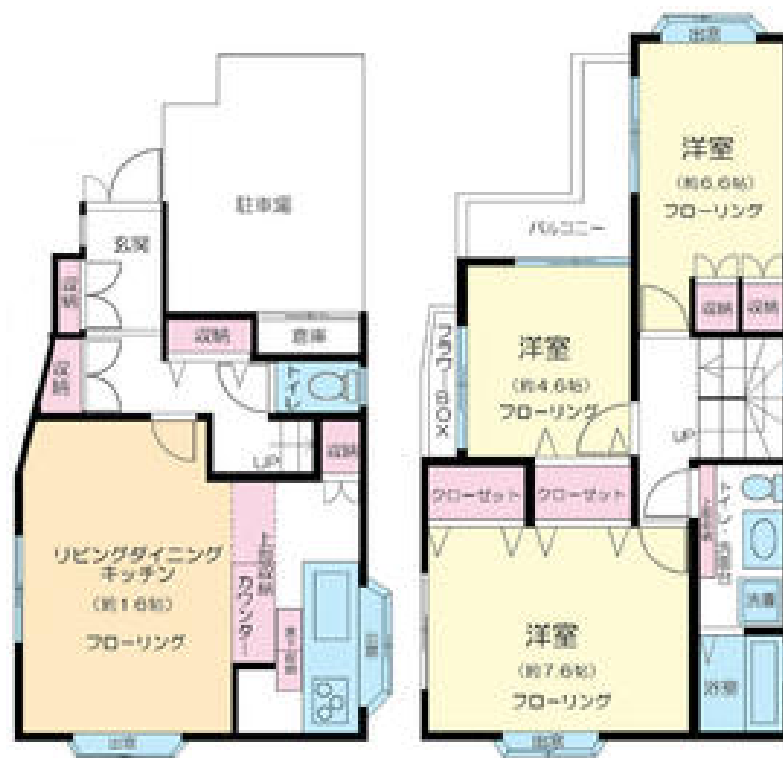
賃料	管理費等
240,000円	0円

24時間緊急通報システム, 2F以上, 3面採光, ディンプルキー, 玄関ポーチ, 玄関ホール, 最上階, 出窓, 上階無し, 振り分け, 眺望良好, 通風良好, 南面リビング, 陽当たり良好, 内装リフォーム済, 駅まで平坦, 閑

【外観】



【間取り図】



図面と現況が異なる場合は現況が優先となります。

間取りの「S」はサービスルーム(納戸)です。

間取り	3LDK		
敷金	1ヶ月	礼金	1ヶ月
敷引/償却金	-	保証金	-
物件種別	戸建		
建物名・部屋番号			
物件所在地	東京都世田谷区松原1丁目		
交通	京王線 明大前駅 徒歩5分 京王井の頭線 東松原駅 徒歩7分		
間取詳細	LDK(16畳) 洋室(4.6畳) 洋室(6.6畳) 洋室(7.6畳)		
構造・規模	木造 2階建 1-2階		
専有面積	87.09㎡	向き	東
築年月	1994年8月	契約期間	2年
損害保険	有 20,000円 24ヶ月	入居時期	相談
駐車場	付(無料) 駐輪場 バイク置き場		
設備	24時間換気システム, 3口以上コンロ, CATV, TVインターホン, エアコン, オートバス, カウンターキ		
その他費用	[一時金] 鍵交換費用: 35,200円		
入居諸条件	ペット相談 性別不問 二人可 法人可 子供可		
保証会社	可 詳細はお問い合わせ下さい		
備考	京王線のペット可・デザイナーズ・保証人不要・敷0礼0など...諸条件なんでもご相談下さい。未公開物件・最新情報も弊社HPで随時公開中。レントハウス明大前店までお問合せ下さい。03-3322-8733		

情報更新日2025年3月27日

No.0000017465



東京都知事(5)第77443号
社団法人全国宅地建物取引業協会

株式会社レントハウス 明大前店

東京都世田谷区松原2丁目45-11 ガイア明大前ビル2 1F
TEL:03-3322-8733 FAX:03-3322-8738
E-mail: meidaimae@renthouse.co.jp
URL: http://www.renthouse.co.jp/meidai1122.html



携帯サイトから物件詳細を閲覧できます!

取引態様	手数料負担の割合	貸主	借主
仲介先物	手数料配分の割合	元付	客付