

# FOR RENT

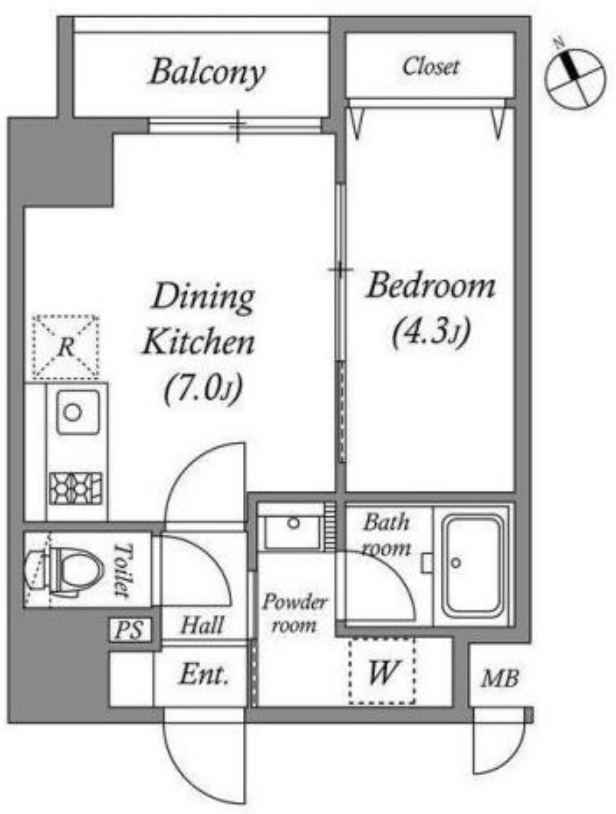
|          |         |
|----------|---------|
| 賃料       | 管理費等    |
| 117,000円 | 20,000円 |

2F以上,オートロック,セキュリティ有り,ダブルロック,ディンプルキー,モニタ付オートロック,玄関ホール,眺望良好,通風良好,陽当たり良好,内装リフォーム済,耐震構造,平坦地,防犯カメラ

【外観】



【間取り図】



図面と現況が異なる場合は現況が優先となります。

間取りの「S」はサービスルーム(納戸)です。

|          |   |      |              |
|----------|---|------|--------------|
| 間取り      | 1DK   |      |              |
| 敷金       | 無   | 礼金   | 0.5ヶ月        |
| 敷引/償却金   | -   | 保証金  | -            |
| 物件種別     | マンション   |      |              |
| 建物名・部屋番号 |   |      |              |
| 物件所在地    | 東京都杉並区高井戸東3丁目   |      |              |
| 交通       | 京王井の頭線 浜田山駅 徒歩10分<br>京王井の頭線 高井戸駅 徒歩11分  |      |              |
| 間取詳細     | DK(7畳) 洋室(4.3畳)   |      |              |
| 構造・規模    | 鉄筋コンクリート 9階建 5階   |      |              |
| 専有面積     | 30.02㎡  | 向き   | 北東           |
| 築年月      | 2022年7月   | 契約期間 | 2年           |
| 損害保険     | 有 20,000円 24ヶ月  | 入居時期 | 2025年5月30日予定 |
| 駐車場      | 近隣駐車場 25000円/月 ~ 駐輪場  |      |              |
| 設備       | 24時間換気システム, 2口コンロ, B S, C S, T Vインターホン, エアコン, オートバス, ガスキッチン,  |      |              |
| その他費用    | [一時金] 退去時クリーニング費用: 66,000円  |      |              |
| 入居諸条件    | 二人可 法人可 単身可   |      |              |
| 保証会社     | 必須 初回保証料: 総賃料の40% ~   |      |              |
| 備考       | 京王線のペット可・デザイナーズ・保証人不要・敷0礼0など...諸条件なんでもご相談下さい。未公開物件・最新情報も弊社HPで随時公開中。レントハウス明大前店までお問合せ下さい。03-3322-8733 |      |              |

情報更新日2025年4月1日

No.0000017455



東京都知事(5)第77443号  
社団法人全国宅地建物取引業協会  
**株式会社レントハウス 明大前店**  
東京都世田谷区松原2丁目45-11 ガイア明大前ビル2 1F  
TEL:03-3322-8733 FAX:03-3322-8738  
E-mail: meidaimae@renthouse.co.jp  
URL: http://www.renthouse.co.jp/meidai1122.html



携帯サイトから物件詳細を閲覧できます!

|      |          |    |    |
|------|----------|----|----|
| 取引態様 | 手数料負担の割合 | 貸主 | 借主 |
| 仲介先物 | 手数料配分の割合 | 元付 | 客付 |