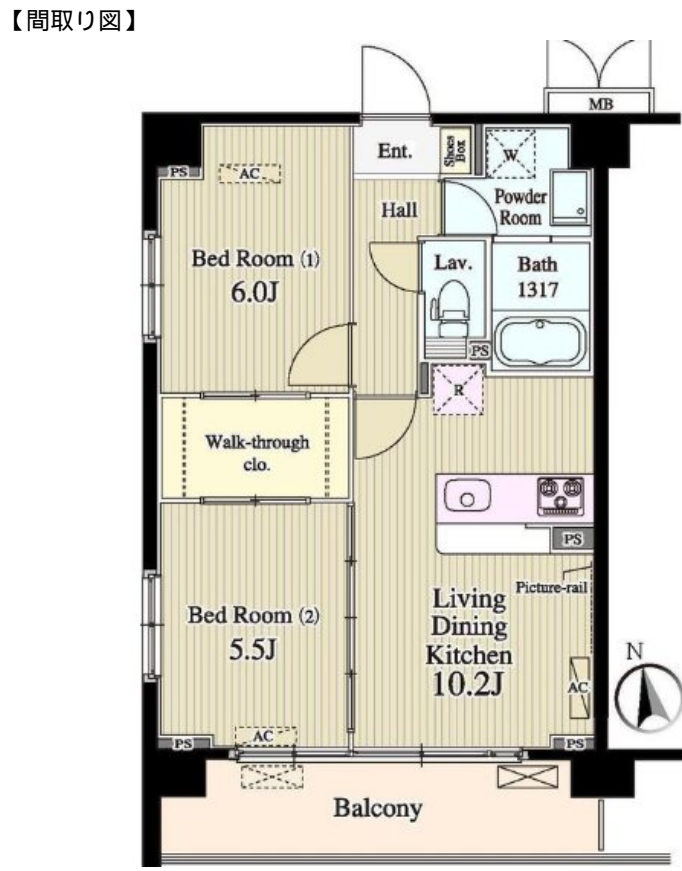


FOR RENT

賃料	管理費等
187,000円	10,000円

2F以上,オートロック,セキュリティ有り,ディンプルキー,モニター付オートロック,玄関ホール,振り分け,眺望良好,通風良好,南面バルコニー,陽当たり良好,内装リフォーム済,デザイナーズ,外壁コンクリート



間取り	2LDK		
敷金	1ヶ月	礼金	1.5ヶ月
敷引/償却金	-	保証金	-
物件種別	マンション		
建物名・部屋番号			
物件所在地	東京都世田谷区上北沢5丁目		
交通	京王線 八幡山駅 徒歩4分 京王線 上北沢駅 徒歩10分		
間取詳細	洋室(6畳) LDK(10.2畳) 洋室(5.5畳)		
構造・規模	鉄筋コンクリート 5階建 4階		
専有面積	50.4㎡	向き	南
築年月	2014年9月	契約期間	2年
損害保険	有	入居時期	2025年5月下旬予定
駐車場	近隣駐車場 23000円/月 ~ 駐輪場		
設備	24時間換気システム, 3口以上コンロ, 3点給湯, B S, C A T V, C S, T V インターホン, ウォークイン		
その他費用	[一時金] 鍵交換費用: 22,000円		
入居諸条件	性別不問 二人可 法人可 子供可 単身可		
保証会社	必須 詳細はお気軽にお問い合わせ下さい。		
備考	京王線のペット可・デザイナーズ・保証人不要・敷0礼0など...諸条件なんでもご相談下さい。未公開物件・最新情報も弊社HPで随時公開中。レントハウス明大前店までお問合せ下さい。03-3322-8733		

図面と現況が異なる場合は現況が優先となります。

間取りの「S」はサービスルーム(納戸)です。

情報更新日2025年4月1日

No.0000017294



東京都知事(5)第77443号
社団法人全国宅地建物取引業協会
株式会社レントハウス 明大前店
東京都世田谷区松原2丁目45-11 ガイア明大前ビル2 1F
TEL:03-3322-8733 FAX:03-3322-8738
E-mail: meidaimae@renthouse.co.jp
URL: http://www.renthouse.co.jp/meidai1122.html



携帯サイトから物件詳細を閲覧できます!

取引態様	手数料負担の割合	貸主	借主
仲介先物	手数料配分の割合	元付	客付