

FOR RENT

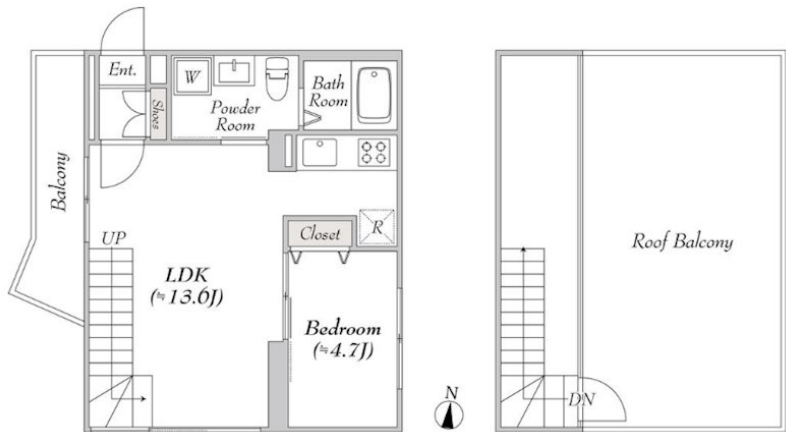
| | |
|----------|---------|
| 賃料 | 管理費等 |
| 210,000円 | 20,000円 |

24時間緊急通報システム, 2F以上, 2面採光, オートロック, セキュリティ有り, ディンプルキー, モニタ付オートロック, 角住戸, 玄関ホール, 最上階, 上階無し, 眺望良好, 通風良好, 陽当たり良好, デザイナーズ

【外観】



【間取り図】



| | | | |
|----------|---|------|----|
| 間取り | 1LDK | | |
| 敷金 | 無 | 礼金 | 無 |
| 敷引/償却金 | - | 保証金 | - |
| 物件種別 | マンション | | |
| 建物名・部屋番号 | | | |
| 物件所在地 | 東京都世田谷区赤堤5丁目 | | |
| 交通 | 京王線 下高井戸駅 徒歩6分 京王線 桜上水駅 徒歩8分 | | |
| 間取詳細 | | | |
| 構造・規模 | 鉄筋コンクリート 4階建 4階 | | |
| 専有面積 | 43.62㎡ | 向き | 東 |
| 築年月 | 2024年2月16日 | 契約期間 | 2年 |
| 損害保険 | 有 | 入居時期 | 相談 |
| 駐車場 | 近隣駐車場 27500円/月 ~ 駐輪場 | | |
| 設備 | 24時間換気システム, 3口以上コンロ, TVインターホン, エアコン, オートバス, ガスキッチン, グリル, | | |
| その他費用 | [一時金] 24時間サポート: 16,500円 鍵交換費用: 38,500円 | | |
| 入居諸条件 | ペット相談 二人可 法人可 子供可 単身可 | | |
| 保証会社 | 必須 初回保証料 総賃料の40% | | |
| 備考 | 京王線のペット可・デザイナーズ・保証人不要・敷0礼0など...諸条件なんでもご相談下さい。未公開物件・最新情報も弊社HPで随時公開中。レントハウス明大前店までお問合せ下さい。03-3322-8733 | | |

図面と現況が異なる場合は現況が優先となります。

間取りの「S」はサービスルーム(納戸)です。

情報更新日2025年4月1日

No.0000017293



東京都知事(5)第77443号
社団法人全国宅地建物取引業協会

株式会社レントハウス 明大前店

東京都世田谷区松原2丁目45-11 ガイア明大前ビル2 1F
TEL:03-3322-8733 FAX:03-3322-8738
E-mail: meidaimae@renthouse.co.jp
URL: http://www.renthouse.co.jp/meidai1122.html



携帯サイトから物件詳細を閲覧できます!

| | | | |
|------|----------|----|----|
| 取引態様 | 手数料負担の割合 | 貸主 | 借主 |
| 仲介先物 | 手数料配分の割合 | 元付 | 客付 |