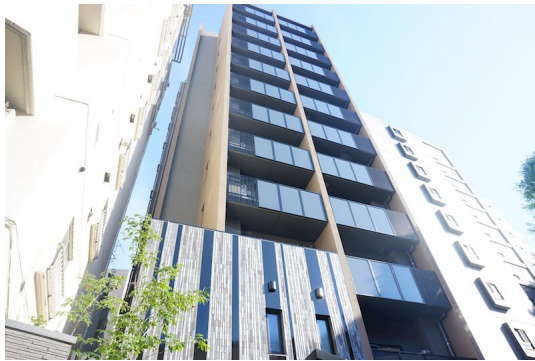


FOR RENT

賃料	管理費等
128,000円	10,000円

24時間緊急通報システム, 2F以上, オートロック, セキュリティ有り, ダブルロック, モニタ付オートロック, 玄関ホール, 防犯ガラス, タワー型マンション, 駅まで平坦, 駅前, 外壁コンクリート, 平坦地, 防犯カメラ

【外観】



【間取り図】



間取り	1R		
敷金	1ヶ月	礼金	1ヶ月
敷引/償却金	-	保証金	-
物件種別	マンション		
建物名・部屋番号	ザ・パークハビオ明大前		
物件所在地	東京都世田谷区松原2丁目		
交通	京王線 明大前駅 徒歩3分 京王線 下高井戸駅 徒歩10分		
間取詳細	洋室(8.2畳)		
構造・規模	鉄筋コンクリート 12階建 7階		
専有面積	26.07㎡	向き	北
築年月	2022年6月	契約期間	2年
損害保険	有	入居時期	2025年4月下旬予定
駐車場	近隣駐車場 28000円/月 ~ 駐輪場 バイク置き場		
設備	24時間換気システム, 2口コンロ, TVインターホン, インターホン, ウォークインクローゼット, エアコン		
その他費用	[一時金] 鍵交換費用: 33,000円		
入居諸条件	ペット相談 事務所相談 楽器等の使用相談 法人可		
保証会社	必須 (日本セーフティー) 初回保証料: 総賃料の40%		
備考	京王線のペット可・デザイナーズ・保証人不要・敷0礼0など...諸条件なんでもご相談下さい。未公開物件・最新情報も弊社HPで随時公開中。レントハウス明大前店までお問合せ下さい。03-3322-8733		

図面と現況が異なる場合は現況が優先となります。

間取りの「S」はサービスルーム(納戸)です。

情報更新日2025年4月3日

No.0000017292



東京都知事(5)第77443号
社団法人全国宅地建物取引業協会

株式会社レントハウス 明大前店

東京都世田谷区松原2丁目45-11 ガイア明大前ビル2 1F
TEL:03-3322-8733 FAX:03-3322-8738
E-mail: meidaimae@renthouse.co.jp
URL: http://www.renthouse.co.jp/meidai1122.html



携帯サイトから物件詳細を閲覧できます!

取引態様	手数料負担の割合	貸主	借主
仲介先物	手数料配分の割合	元付	客付