

FOR RENT

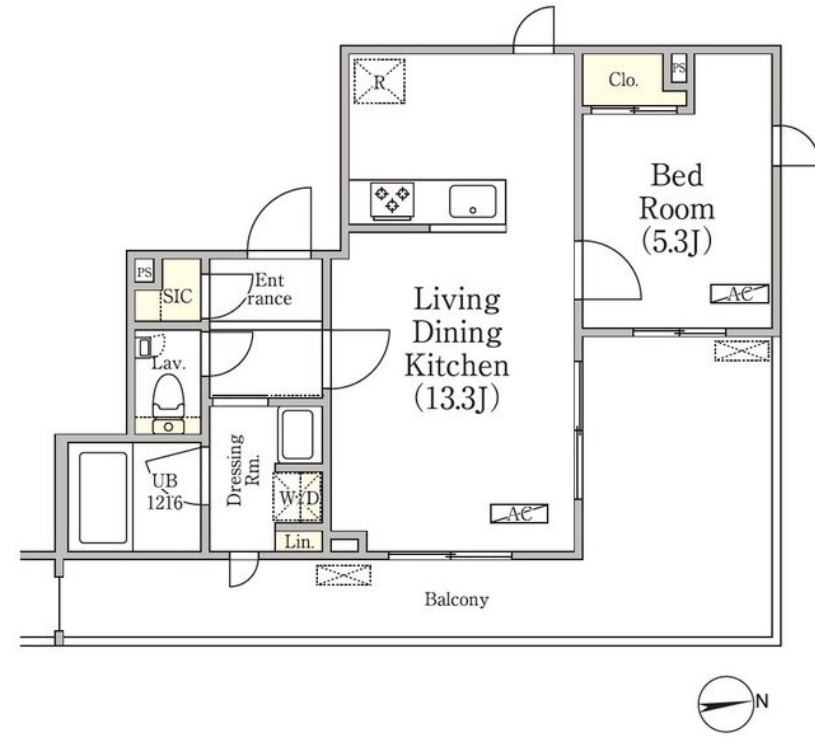
賃料	管理費等
210,000円	15,000円

24時間緊急通報システム, 2F以上, 2面採光, オートロック, セキュリティ有り, ディンプルキー, モニタ付オートロック, 角住戸, 最上階, 上階無し, 眺望良好, 通風良好, 陽当たり良好, 駅まで平坦, 駅前, 閑静な

【外観】



【間取り図】



間取り	1LDK		
敷金	1ヶ月	礼金	1ヶ月
敷引/償却金	-	保証金	-
物件種別	マンション		
建物名・部屋番号	グランパーク方南町レジデンス		
物件所在地	東京都杉並区方南2丁目		
交通	東京メトロ丸ノ内線 方南町駅 徒歩2分 東京メトロ丸ノ内線 中野富士見町駅 徒歩16分		
間取詳細	LDK(13.3畳) 洋室(5.3畳)		
構造・規模	鉄筋コンクリート 5階建 5階		
専有面積	42.9㎡	向き	東
築年月	2022年12月	契約期間	2年
損害保険	有 31,000円 24ヶ月	入居時期	即時
駐車場	近隣駐車場 33000円/月 ~ 駐輪場		
設備	24時間換気システム, 3口以上コンロ, TVインターホン, エアコン, オートバス, カウンターキッチン, ガ		
その他費用	[一時金] 24時間サポート: 16,500円		
入居諸条件	二人可 法人可 子供相談 単身可		
保証会社	必須 初回保証料 総賃料の40% ~		
備考	ペット可・デザイナーズ・保証人不要・敷0礼0など... 諸条件なんでもご相談下さい。未公開物件・最新情報も弊社HPで随時公開中。レントハウス明大前店までお問合せ下さい。03-3322-8733		

図面と現況が異なる場合は現況が優先となります。

間取りの「S」はサービスルーム(納戸)です。

情報更新日2025年3月23日

No.0000017189



東京都知事(5)第77443号
 社団法人全国宅地建物取引業協会
株式会社レントハウス 明大前店
 東京都世田谷区松原2丁目45-11 ガイア明大前ビル2 1F
 TEL:03-3322-8733 FAX:03-3322-8738
 E-mail: meidaimae@renthouse.co.jp
 URL: http://www.renthouse.co.jp/meidai1122.html



携帯サイトから物件詳細を閲覧できます!

取引態様	手数料負担の割合	貸主	借主
仲介先物	手数料配分の割合	元付	客付