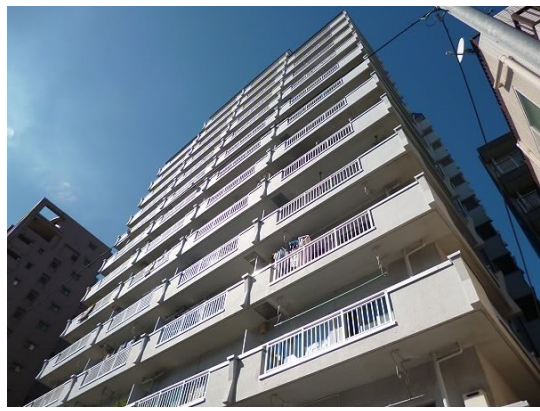


# FOR RENT

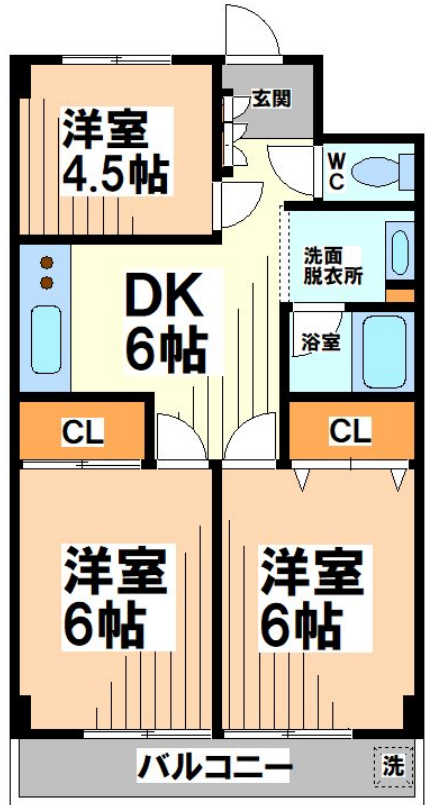
賃料	管理費等
136,000円	9,000円

2F以上,玄関ホール,振り分け,眺望良好,通風良好,南面バルコニー,陽当たり良好,大規模リニューアル済み,内装リフォーム済,タワー型マンション,駅前,外壁コンクリート,分譲タイプ,平坦地,緑豊かな住宅

【外観】



【間取り図】



図面と現況が異なる場合は現況が優先となります。

間取りの「S」はサービスルーム(納戸)です。

間取り	2LDK		
敷金	1ヶ月	礼金	1ヶ月
敷引/償却金	-	保証金	-
物件種別	マンション		
建物名・部屋番号			
物件所在地	東京都世田谷区松原2丁目		
交通	京王線 明大前駅 徒歩2分 京王線の頭線 東松原駅 徒歩10分		
間取詳細	LDK(7畳) 納戸(3畳) 洋室(6畳) 和室(6畳)		
構造・規模	鉄骨鉄筋コンクリート 13階建 4階		
専有面積	48.6㎡	向き	南
築年月	1973年12月	契約期間	2年
損害保険	有	入居時期	即時
駐車場	近隣駐車場 28000円/月 ~ 駐輪場		
設備	2口コンロ, C A T V, インターホン, エアコン, エアコン 2台, ガスキッチン, ガスコンロ設置可, クローゼ		
その他費用			
入居諸条件	性別不問 二人可 法人可 子供可 単身可		
保証会社	必須 初回保証料: 総賃料の50%		
備考	京王線のペット可・デザイナーズ・保証人不要・敷0礼0など...諸条件なんでもご相談下さい。未公開物件・最新情報も弊社HPで随時公開中。レントハウス明大前店までお問合せ下さい。03-3322-8733		

情報更新日2025年3月30日

No.0000017155



東京都知事(5)第77443号  
社団法人全国宅地建物取引業協会  
**株式会社レントハウス 明大前店**  
東京都世田谷区松原2丁目45-11 ガイア明大前ビル2 1F  
TEL:03-3322-8733 FAX:03-3322-8738  
E-mail: meidaimae@renthouse.co.jp  
URL: http://www.renthouse.co.jp/meidai1122.html



携帯サイトから物件詳細を閲覧できます!

取引態様	手数料負担の割合	貸主	借主
仲介元付(一般)	手数料配分の割合	元付	客付