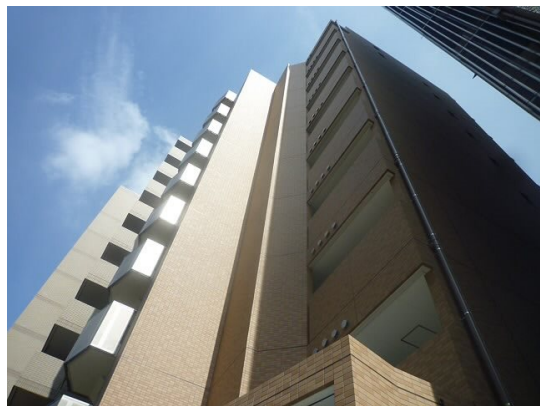


# FOR RENT

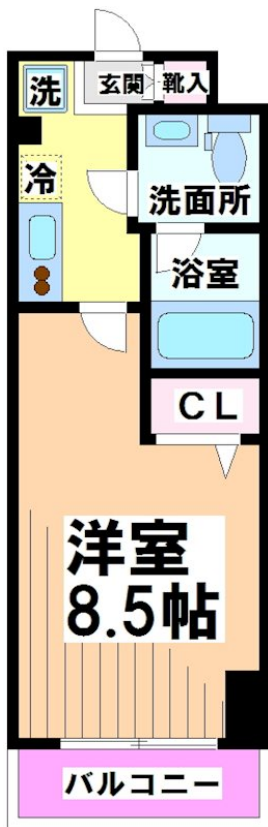
賃料	管理費等
98,000円	7,000円

2F以上,オートロック,セキュリティ有り,ディンプルキー,モニタ付オートロック,眺望良好,通風良好,陽当たり良好,内装リフォーム済,タワー型マンション,駅まで平坦,外壁コンクリート,外壁タイル張り,閑

【外観】



【間取り図】



図面と現況が異なる場合は現況が優先となります。

間取りの「S」はサービスルーム(納戸)です。

間取り	1K		
敷金	1ヶ月	礼金	1ヶ月
敷引/償却金	-	保証金	-
物件種別	マンション		
建物名・部屋番号			
物件所在地	東京都世田谷区松原1丁目		
交通	京王線 明大前駅 徒歩8分 京王線 代田橋駅 徒歩5分		
間取詳細	洋室(8.5畳) K(2.1畳)		
構造・規模	鉄筋コンクリート 10階建 8階		
専有面積	25.21㎡	向き	南
築年月	2010年3月	契約期間	2年
損害保険	有 15,980円 24ヶ月	入居時期	即時
駐車場	近隣駐車場 26000円/月 ~ 駐輪場		
設備	2口コンロ, 3点給湯, B S, C A T V, C S, T Vインターホン, インターホン, エアコン, ガスキッチン,		
その他費用	[一時金] 鍵交換代: 33,000円		
入居諸条件	ペット相談 性別不問 法人可 単身可		
保証会社	必須 初回保証料: 総賃料の50%		
備考	京王線・小田急線を中心に 20店舗のネットワーク...だから情報量が違います! 満足のお部屋探しは『レントハウス明大前店』にお任せください! 正しい情報をスピーディにご提供致します		

情報更新日2025年1月24日

No.0000016874



東京都知事(5)第77443号  
社団法人全国宅地建物取引業協会  
**株式会社レントハウス 明大前店**  
東京都世田谷区松原2丁目45-11 ガイア明大前ビル2 1F  
TEL:03-3322-8733 FAX:03-3322-8738  
E-mail: meidaimae@renthouse.co.jp  
URL: http://www.renthouse.co.jp/meidai1122.html



携帯サイトから物件詳細を閲覧できます!

取引態様	手数料負担の割合	貸主	借主
仲介先物	手数料配分の割合	元付	客付