

# FOR RENT

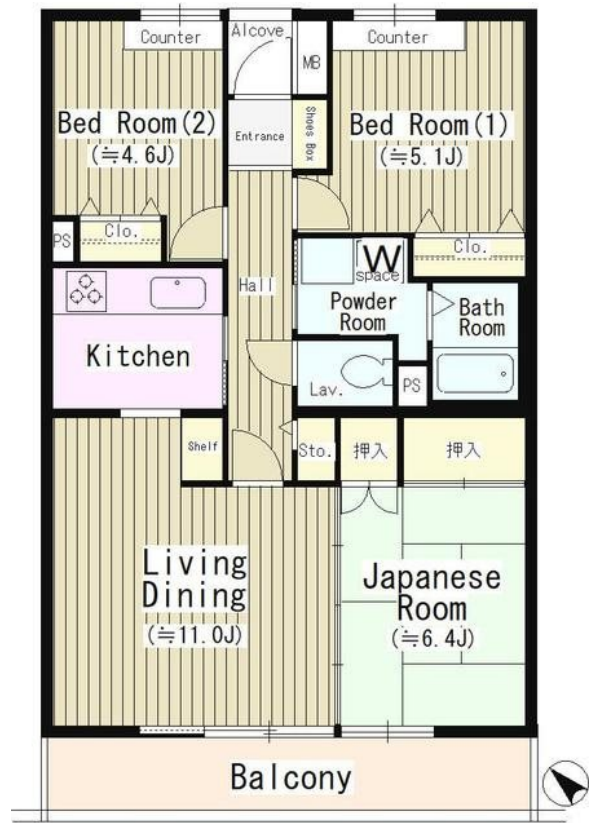
賃料	管理費等
174,000円	5,000円

2F以上,2面採光,セキュリティ有り,ディンプルキー,角住戸,玄関ホール,振り分け,眺望良好,通風良好,南西角住戸,南面バルコニー,陽当たり良好,内装リフォーム済,タワー型マンション,駅まで平坦,外壁

【外観】



【間取り図】



図面と現況が異なる場合は現況が優先となります。

間取りの「S」はサービスルーム(納戸)です。

間取り	3LDK		
敷金	1ヶ月	礼金	無
敷引/償却金	-	保証金	-
物件種別	マンション		
建物名・部屋番号			
物件所在地	東京都杉並区上高井戸3丁目		
交通	京王線 上北沢駅 徒歩9分 京王線 八幡山駅 徒歩10分		
間取詳細			
構造・規模	鉄筋コンクリート 7階建 2階		
専有面積	70.79㎡	向き	南西
築年月	1998年6月	契約期間	2年
損害保険	有	入居時期	2025年3月下旬予定
駐車場	近隣駐車場 25000円/月 ~ 駐輪場		
設備	3口以上コンロ,BS,CATV,TVインターホン,エアコン,オートバス,ガスキッチン,グリル,クロー		
その他費用	[一時金] 鍵交換代: 22,000円		
入居諸条件	性別不問 二人可 法人可 子供相談 単身可		
保証会社	必須 初回保証料: 総賃料の50%		
備考	京王線のペット可・デザイナーズ・保証人不要・敷0礼0など...諸条件なんでもご相談下さい。未公開物件・最新情報も弊社HPで随時公開中。レントハウス明大前店までお問合せ下さい。03-3322-8733		

情報更新日2025年2月3日

No.0000016872



東京都知事(5)第77443号  
社団法人全国宅地建物取引業協会  
**株式会社レントハウス 明大前店**  
東京都世田谷区松原2丁目45-11 ガイア明大前ビル2 1F  
TEL:03-3322-8733 FAX:03-3322-8738  
E-mail: meidaimae@renthouse.co.jp  
URL: http://www.renthouse.co.jp/meidai1122.html



携帯サイトから物件詳細を閲覧できます!

取引態様	手数料負担の割合	貸主	借主
仲介元付(一般)	手数料配分の割合	元付	客付