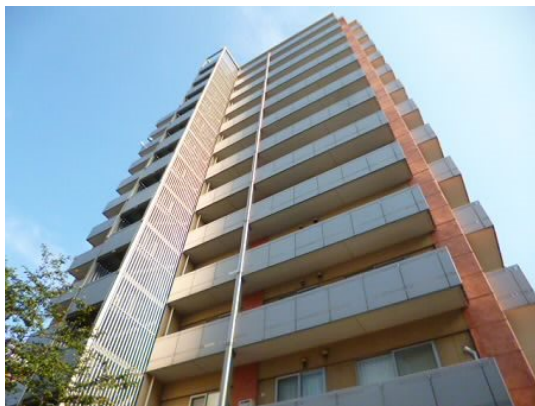


FOR RENT

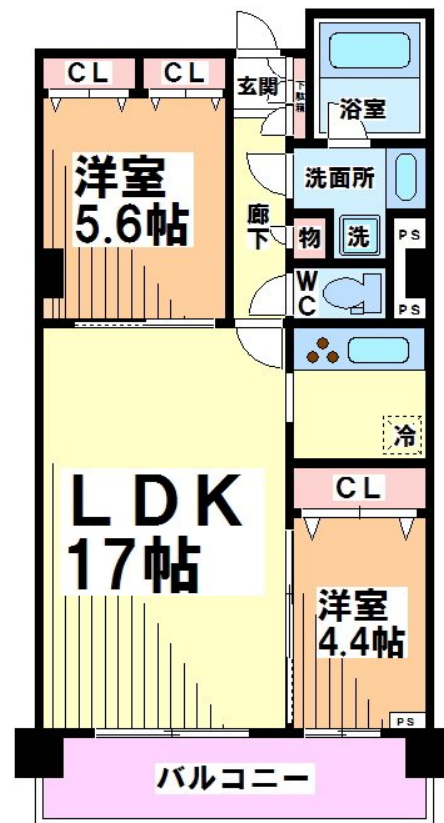
賃料	管理費等
170,000円	11,000円

2F以上,オートロック,セキュリティ有り,ダブルロック,ディンプルキー,モニタ付オートロック,玄関ホール,振り分け,眺望良好,通風良好,南面バルコニー,南面リビング,陽当たり良好,内装リフォーム済,駅

【外観】



【間取り図】



図面と現況が異なる場合は現況が優先となります。

間取りの「S」はサービスルーム(納戸)です。

間取り	2LDK		
敷金	1ヶ月	礼金	1ヶ月
敷引/償却金	-	保証金	-
物件種別	マンション		
建物名・部屋番号			
物件所在地	東京都杉並区高井戸東3丁目		
交通	京王線の頭線 高井戸駅 徒歩7分 京王線の頭線 浜田山駅 徒歩18分		
間取詳細	洋室(5.6畳) 洋室(4.4畳) LDK(17畳)		
構造・規模	鉄筋コンクリート 13階建 5階		
専有面積	61.43㎡	向き	南西
築年月	2004年1月	契約期間	2年
損害保険	有 18,000円 24ヶ月	入居時期	相談
駐車場	有(敷地内) 23100円/月 ~ 駐輪場		
設備	24時間換気システム, 3口以上コンロ, 3点給湯, TVインターホン, エアコン, オートバス, ガスキッチン		
その他費用	[一時金] 鍵交換費用: 27,500円		
入居諸条件	楽器等の使用相談 性別不問 二人可 法人可		
保証会社	必須 初回保証料: 総賃料の40%		
備考	京王線のペット可・デザイナーズ・保証人不要・敷0礼0など...諸条件なんでもご相談下さい。未公開物件・最新情報も弊社HPで随時公開中。レントハウス明大前店までお問合せ下さい。03-3322-8733		

情報更新日2025年1月25日

No.0000016855

お問合せ先



東京都知事(5)第77443号
社団法人全国宅地建物取引業協会

株式会社レントハウス 明大前店

東京都世田谷区松原2丁目45-11 ガイア明大前ビル2 1F

TEL:03-3322-8733 FAX:03-3322-8738

E-mail: meidaimae@renthouse.co.jp

URL: http://www.renthouse.co.jp/meidai1122.html



携帯サイトから物件詳細を閲覧できます!

取引態様	手数料負担の割合	貸主	借主
仲介先物	手数料配分の割合	元付	客付