

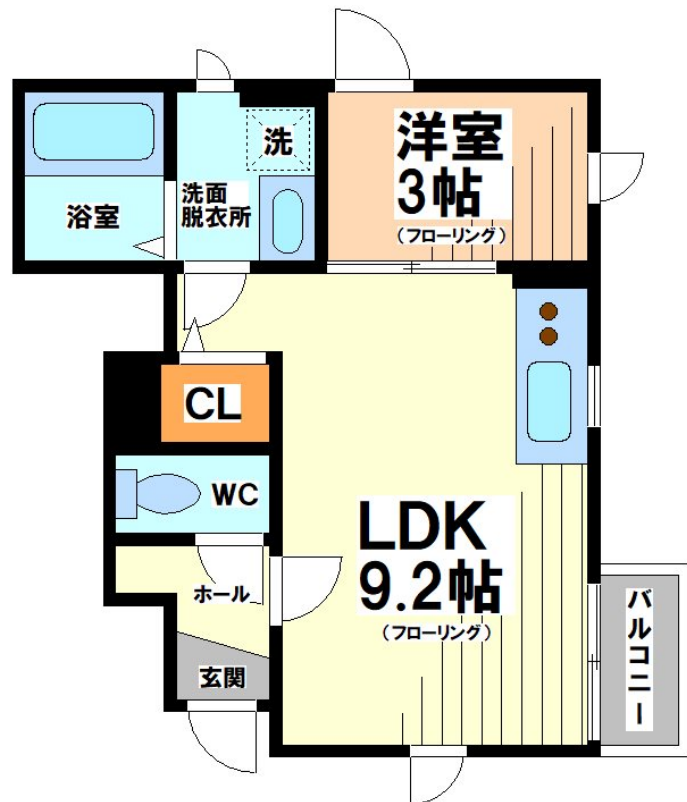
|         |        |
|---------|--------|
| 賃料      | 管理費等   |
| 99,000円 | 2,000円 |

1フロア2住戸, 24時間緊急通報システム, 2面採光, ダブルロック, ディンプルキー, 角住戸, 玄関ホール, 通風良好, 駅前, 閑静な住宅街, 平坦地, 緑豊かな住宅地

【外観】



【間取り図】



図面と現況が異なる場合は現況が優先となります。

間取りの「S」はサービスルーム(納戸)です。

|          |   |      |             |
|----------|---|------|-------------|
| 間取り      | 1LDK  |      |             |
| 敷金       | 1ヶ月   | 礼金   | 1ヶ月         |
| 敷引/償却金   | -   | 保証金  | -           |
| 物件種別     | アパート  |      |             |
| 建物名・部屋番号 |   |      |             |
| 物件所在地    | 東京都杉並区永福3丁目   |      |             |
| 交通       | 京王井の頭線 西永福駅 徒歩3分<br>京王井の頭線 永福町駅 徒歩11分   |      |             |
| 間取詳細     | LDK(9.2畳) 洋室(3畳)  |      |             |
| 構造・規模    | 木造 2階建 1階   |      |             |
| 専有面積     | 29.14㎡  | 向き   | 東           |
| 築年月      | 2025年2月   | 契約期間 | 2年          |
| 損害保険     | 有   | 入居時期 | 2025年2月中旬予定 |
| 駐車場      | 近隣駐車場 25000円/月 ~ 駐輪場  |      |             |
| 設備       | 24時間換気システム, 2口コンロ, 3点給湯, TVインターホン, エアコン, オートバス, ガスキッチン, グ   |      |             |
| その他費用    |   |      |             |
| 入居諸条件    | 二人相談 法人可 单身可  |      |             |
| 保証会社     | 必須 初回保証料: 総賃料の60%   |      |             |
| 備考       | 京王線のペット可・デザイナーズ・保証人不要・敷0礼0など...諸条件なんでもご相談下さい。未公開物件・最新情報も弊社HPで随時公開中。レントハウス明大前店までお問合せ下さい。03-3322-8733 |      |             |

情報更新日2024年12月1日

No.0000016500



東京都知事(5)第77443号  
社団法人全国宅地建物取引業協会  
**株式会社レントハウス 明大前店**  
東京都世田谷区松原2丁目45-11 ガイア明大前ビル2 1F  
TEL:03-3322-8733 FAX:03-3322-8738  
E-mail: meidaimae@renthouse.co.jp  
URL: http://www.renthouse.co.jp/meidai1122.html



携帯サイトから物件詳細を閲覧できます!

|      |          |    |    |
|------|----------|----|----|
| 取引態様 | 手数料負担の割合 | 貸主 | 借主 |
| 仲介先物 | 手数料配分の割合 | 元付 | 客付 |