

FOR RENT

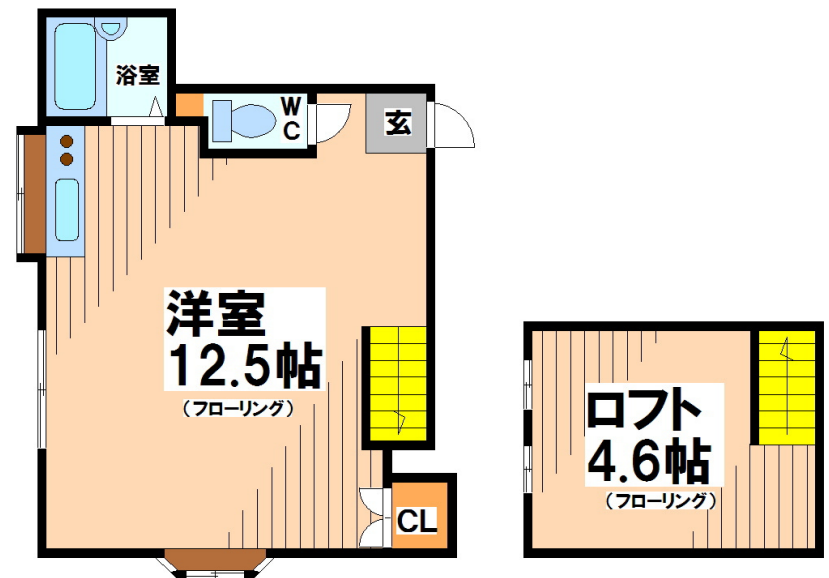
賃料	管理費等
74,000円	1,000円

2F以上,2面採光,セキュリティ有り,ディンプルキー,角住戸,玄関ホール,最上階,出窓,上階無し,全室南向き,眺望良好,通風良好,南面リビング,陽当たり良好,大規模リニューアル済み,内装リフォーム済,

【外観】



【間取り図】



間取り	1R		
敷金	1ヶ月	礼金	1ヶ月
敷引/償却金	-	保証金	-
物件種別	アパート		
建物名・部屋番号			
物件所在地	東京都杉並区和泉4丁目		
交通	東京メトロ丸ノ内線 方南町駅 徒歩8分 京王井の頭線 永福町駅 徒歩13分		
間取詳細	洋室(12.5畳) ロフト(4.6畳)		
構造・規模	木造 2階建 2階		
専有面積	31㎡	向き	南
築年月	1992年9月	契約期間	2年
損害保険	有 15,000円 24ヶ月	入居時期	即時
駐車場	近隣駐車場 23000円/月 ~ 駐輪場		
設備	24時間換気システム, 2口コンロ, 3点給湯, CATV, インターホン, エアコン, ガスキッチン, ガスコン		
その他費用			
入居諸条件	事務所相談 性別不問 二人相談 法人可 子供相談		
保証会社	可 初回保証料: 総賃料の50%		
備考	京王線のペット可・デザイナーズ・保証人不要・敷0礼0など...諸条件なんでもご相談下さい。未公開物件・最新情報も弊社HPで随時公開中。レントハウス明大前店までお問合せ下さい。03-3322-8733		

図面と現況が異なる場合は現況が優先となります。

間取りの「S」はサービスルーム(納戸)です。

情報更新日2025年2月5日

No.0000016460



東京都知事(5)第77443号
社団法人全国宅地建物取引業協会
株式会社レントハウス 明大前店
東京都世田谷区松原2丁目45-11 ガイア明大前ビル2 1F
TEL:03-3322-8733 FAX:03-3322-8738
E-mail: meidaimae@renthouse.co.jp
URL: http://www.renthouse.co.jp/meidai1122.html



携帯サイトから物件詳細を閲覧できます!

取引態様	手数料負担の割合	貸主	借主
仲介先物	手数料配分の割合	元付	客付