

# FOR RENT

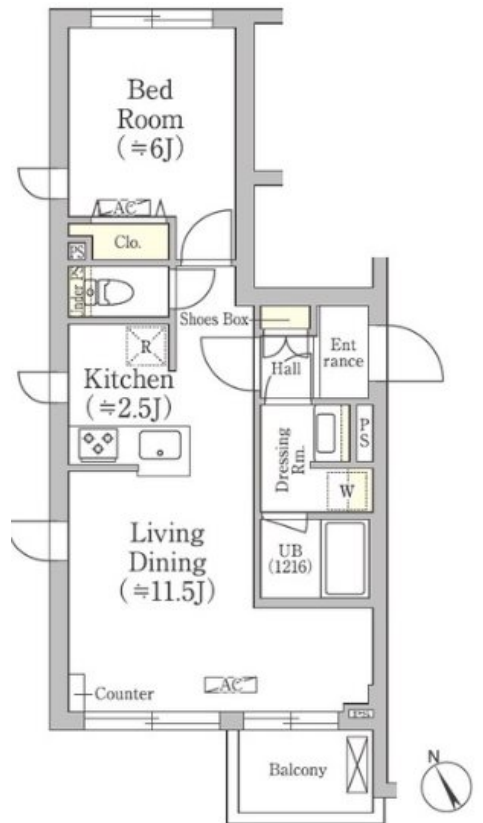
賃料	管理費等
165,000円	12,000円

2面採光,オートロック,角住戸,玄関ホール,振り分け,通風良好,南面バルコニー,南面リビング,内装リフォーム済,駅まで平坦,閑静な住宅街,平坦地,メールボックス

【外観】



【間取り図】



図面と現況が異なる場合は現況が優先となります。

間取りの「S」はサービスルーム(納戸)です。

間取り	1LDK		
敷金	1ヶ月	礼金	1ヶ月
敷引/償却金	-	保証金	-
物件種別	マンション		
建物名・部屋番号	アビティ下高井戸		
物件所在地	東京都杉並区下高井戸1丁目		
交通	京王線 桜上水駅 徒歩7分 東急世田谷線 下高井戸駅 徒歩7分		
間取詳細	LDK(14畳) 洋室(6畳)		
構造・規模	鉄筋コンクリート 3階建 2階		
専有面積	44.03㎡	向き	南
築年月	2023年1月	契約期間	2年
損害保険	有	入居時期	2024年12月上旬予定
駐車場	近隣駐車場 23000円/月 ~ 駐輪場		
設備	24時間換気システム, 3口以上コンロ, B S, C A T V, T Vインターホン, インターホン, ウォークインク		
その他費用	[一時金] 24時間サポート: 16,500円 鍵交換費用: 24,200円		
入居諸条件	ペット相談 楽器等の使用相談 二人可 法人可		
保証会社	必須 初回保証料: 総賃料の40% / 月額保証料: 総賃料の1%		
備考	京王線のペット可・デザイナーズ・保証人不要・敷0礼0など...諸条件なんでもご相談下さい。未公開物件・最新情報も弊社HPで随時公開中。レントハウス明大前店までお問合せ下さい。03-3322-8733		

情報更新日2024年11月24日

No.0000016316



東京都知事(5)第77443号  
社団法人全国宅地建物取引業協会  
**株式会社レントハウス 明大前店**  
東京都世田谷区松原2丁目45-11 ガイア明大前ビル2 1F  
TEL:03-3322-8733 FAX:03-3322-8738  
E-mail: meidaimae@renthouse.co.jp  
URL: http://www.renthouse.co.jp/meidai1122.html



携帯サイトから物件詳細を閲覧できます!

取引態様	手数料負担の割合	貸主	借主
仲介先物	手数料配分の割合	元付	客付