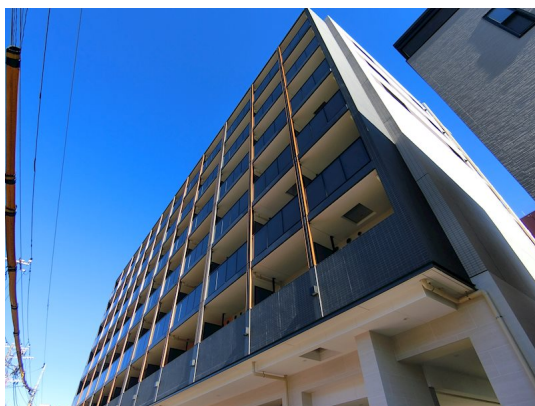


# FOR RENT

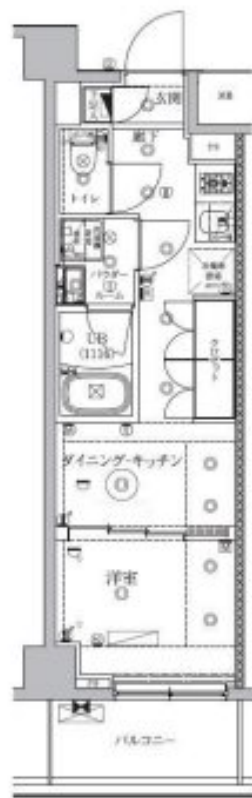
|          |         |
|----------|---------|
| 賃料       | 管理費等    |
| 143,000円 | 12,000円 |

24時間緊急通報システム, 2F以上, オートロック, セキュリティ有り, ディンプルキー, モニタ付オートロック, 玄関ホール, 眺望良好, 通風良好, 内装リフォーム済, 駅まで平坦, 外壁コンクリート, 閑静な住宅街,

【外観】



【間取り図】



図面と現況が異なる場合は現況が優先となります。

間取りの「S」はサービスルーム(納戸)です。

|          |   |      |             |
|----------|---|------|-------------|
| 間取り      | 1DK   |      |             |
| 敷金       | 無   | 礼金   | 無           |
| 敷引/償却金   | -   | 保証金  | -           |
| 物件種別     | マンション   |      |             |
| 建物名・部屋番号 |   |      |             |
| 物件所在地    | 東京都世田谷区松原2丁目  |      |             |
| 交通       | 京王線 明大前駅 徒歩2分<br>京王線の頭線 東松原駅 徒歩10分  |      |             |
| 間取詳細     |   |      |             |
| 構造・規模    | 鉄筋コンクリート 7階建 2階   |      |             |
| 専有面積     | 27.61㎡  | 向き   | 南西          |
| 築年月      | 2022年2月   | 契約期間 | 2年          |
| 損害保険     | 有 20,000円 24ヶ月  | 入居時期 | 2025年1月中旬予定 |
| 駐車場      | 近隣駐車場 28000円/月 ~ 駐輪場 バイク置き場   |      |             |
| 設備       | 24時間換気システム, 2口コンロ, B S, C A T V, C S, T Vインターホン, T V付浴室, インターホン,                                    |      |             |
| その他費用    | [一時金] 契約事務手数料: 11,000円 鍵交換代: 27,500円 24時間サポート: 8,800円   |      |             |
| 入居諸条件    | ペット相談 性別不問 二人相談 法人可 単身可   |      |             |
| 保証会社     | 必須 初回保証料: 総賃料の50%   |      |             |
| 備考       | 京王線のペット可・デザイナーズ・保証人不要・敷0礼0など...諸条件なんでもご相談下さい。未公開物件・最新情報も弊社HPで随時公開中。レントハウス明大前店までお問合せ下さい。03-3322-8733 |      |             |

情報更新日2024年11月22日

No.0000016270

お問合せ先



東京都知事(5)第77443号  
社団法人全国宅地建物取引業協会

株式会社レントハウス 明大前店

東京都世田谷区松原2丁目45-11 ガイア明大前ビル2 1F

TEL:03-3322-8733 FAX:03-3322-8738

E-mail: meidaimae@renthouse.co.jp

URL: http://www.renthouse.co.jp/meidai1122.html



携帯サイトから物件詳細を閲覧できます!

|      |          |    |    |
|------|----------|----|----|
| 取引態様 | 手数料負担の割合 | 貸主 | 借主 |
| 仲介先物 | 手数料配分の割合 | 元付 | 客付 |