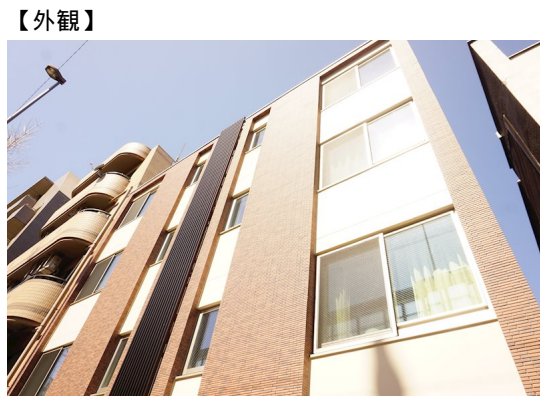


FOR RENT

| | |
|----------|--------|
| 賃料 | 管理費等 |
| 133,000円 | 5,000円 |

2面採光,オートロック,セキュリティ有り,ディンプルキー,モニタ付オートロック,角住戸,通風良好,東南角住戸,駅まで平坦,外壁コンクリート,閑静な住宅街,平坦地,防犯カメラ,緑豊かな住宅地,メールボックス



| | | | |
|----------|---|------|----|
| 間取り | 1LDK | | |
| 敷金 | 1ヶ月 | 礼金 | 無 |
| 敷引/償却金 | - | 保証金 | - |
| 物件種別 | マンション | | |
| 建物名・部屋番号 | セドル代田橋 | | |
| 物件所在地 | 東京都杉並区和泉1丁目 | | |
| 交通 | 京王線 代田橋駅 徒歩5分 京王線 笹塚駅 徒歩11分 | | |
| 間取詳細 | | | |
| 構造・規模 | 鉄筋コンクリート 4階建 1階 | | |
| 専有面積 | 32.86㎡ | 向き | 南西 |
| 築年月 | 2023年1月 | 契約期間 | 2年 |
| 損害保険 | 有 20,000円 24ヶ月 | 入居時期 | 即時 |
| 駐車場 | 近隣駐車場 25000円/月 ~ 駐輪場 | | |
| 設備 | 24時間換気システム, 2口コンロ, TVインターホン, インターホン, エアコン, カウンターキッチン, ガス | | |
| その他費用 | [一時金] 鍵交換費用: 14,300円 | | |
| 入居諸条件 | 性別不問 二人可 法人可 单身可 | | |
| 保証会社 | 必須 初回保証料: 総賃料の50% | | |
| 備考 | 京王線のペット可・デザイナーズ・保証人不要・敷0礼0など...諸条件なんでもご相談下さい。未公開物件・最新情報も弊社HPで随時公開中。レントハウス明大前店までお問合せ下さい。03-3322-8733 | | |

図面と現況が異なる場合は現況が優先となります。

間取りの「S」はサービスルーム(納戸)です。

情報更新日2024年11月14日

No.0000016255



東京都知事(5)第77443号
社団法人全国宅地建物取引業協会
株式会社レントハウス 明大前店
東京都世田谷区松原2丁目45-11 ガイア明大前ビル2 1F
TEL:03-3322-8733 FAX:03-3322-8738
E-mail: meidaimae@renthouse.co.jp
URL: http://www.renthouse.co.jp/meidai1122.html



携帯サイトから物件詳細を閲覧できます!

| | | | |
|------|----------|----|----|
| 取引態様 | 手数料負担の割合 | 貸主 | 借主 |
| 仲介先物 | 手数料配分の割合 | 元付 | 客付 |