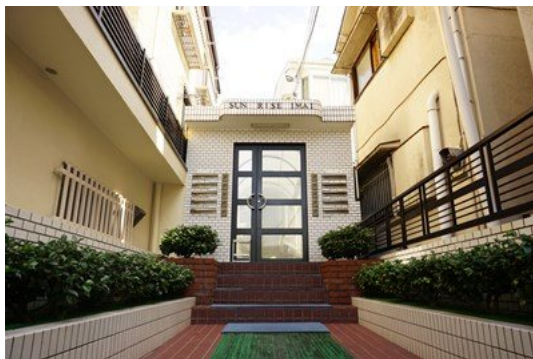


FOR RENT

賃料	管理費等
65,000円	3,000円

2面採光,オートロック,セキュリティ有り,ディンプルキー,ロフト,角住戸,出窓,眺望良好,通風良好,陽当たり良好,内装リフォーム済,駅まで平坦,閑静な住宅街,耐震構造,平坦地,緑豊かな住宅地,メールポ

【外観】



【間取り図】



間取り	1K		
敷金	無	礼金	無
敷引/償却金	-	保証金	-
物件種別	アパート		
建物名・部屋番号			
物件所在地	東京都世田谷区松原1丁目		
交通	京王線 明大前駅 徒歩4分 京王線の頭線 東松原駅 徒歩8分		
間取詳細	洋室(7畳) K(2畳) ロフト(4畳)		
構造・規模	木造 2階建 2階		
専有面積	22.68㎡	向き	南
築年月	1988年1月	契約期間	2年
損害保険	有 18,000円 24ヶ月	入居時期	相談
駐車場	近隣駐車場 24000円/月 ~ 駐輪場		
設備	2口コンロ, 3点給湯, CATV, インターホン, エアコン, ガスキッチン, ガスコンロ設置可, クローゼット		
その他費用	[一時金] 鍵交換代: 24,200円 24時間サポート: 16,500円 退去時クリーニング費用: 33,000円 退去時エアコンクリーニング: 10,450円		
入居諸条件	性別女性限定 法人可 単身可		
保証会社	可 初回保証料50%		
備考	京王線のペット可・デザイナーズ・保証人不要・敷0礼0など...諸条件なんでもご相談下さい。未公開物件・最新情報も弊社HPで随時公開中。レントハウス明大前店までお問合せ下さい。03-3322-8733		

図面と現況が異なる場合は現況が優先となります。

間取りの「S」はサービスルーム(納戸)です。

情報更新日2024年11月22日

No.0000016236

お問合せ先



東京都知事(5)第77443号
社団法人全国宅地建物取引業協会

株式会社レントハウス 明大前店

東京都世田谷区松原2丁目45-11 ガイア明大前ビル2 1F

TEL:03-3322-8733

FAX:03-3322-8738

E-mail: meidaimae@renthouse.co.jp

URL: http://www.renthouse.co.jp/meidai1122.html



携帯サイトから物件詳細を閲覧できます!

取引態様	手数料負担の割合	貸主	借主
仲介元付(一般)	手数料配分の割合	元付	客付