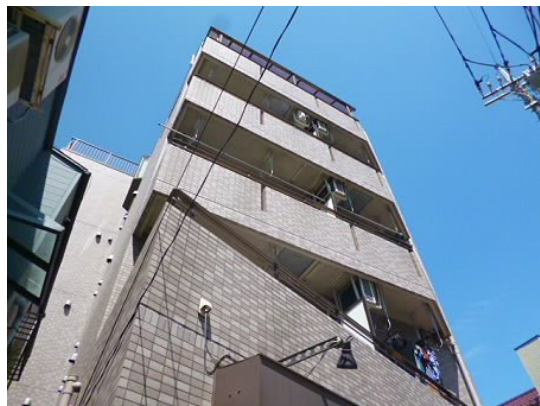


FOR RENT

賃料	管理費等
87,000円	5,000円

24時間緊急通報システム, 2F以上, オートロック, セキュリティ有り, ディンプルキー, 角住戸, 寝室8畳以上, 眺望良好, 通風良好, 陽当たり良好, 内装リフォーム済, 駅まで平坦, 外壁タイル張り, 閑静な住宅街

【外観】



【間取り図】



間取り	1K		
敷金	1ヶ月	礼金	1ヶ月
敷引/償却金	-	保証金	-
物件種別	マンション		
建物名・部屋番号	カームマツバラ		
物件所在地	東京都世田谷区松原2丁目		
交通	京王線 明大前駅 徒歩2分 京王線 下高井戸駅 徒歩9分		
間取詳細	洋室(8畳) K(3畳)		
構造・規模	鉄筋コンクリート 5階建 2階		
専有面積	25.92㎡	向き	南西
築年月	2000年2月	契約期間	2年
損害保険	有 20,000円 24ヶ月	入居時期	即時
駐車場	近隣駐車場 27000円/月 ~ 駐輪場		
設備	24時間換気システム, 3点給湯, インターホン, エアコン, ガスキッチン, ガスコンロ設置可, クローゼット		
その他費用	[一時金] 鍵交換代: 16,500円 24時間サポート: 16,500円		
入居諸条件	性別不問 二人相談 法人可 ルームシェア相談		
保証会社	必須 初回保証料50%		
備考	京王線のペット可・デザイナーズ・保証人不要・敷0礼0など...諸条件なんでもご相談下さい。未公開物件・最新情報も弊社HPで随時公開中。レントハウス明大前店までお問合せ下さい。03-3322-8733		

図面と現況が異なる場合は現況が優先となります。

間取りの「S」はサービスルーム(納戸)です。

情報更新日2024年11月22日

No.0000016151



東京都知事(5)第77443号
社団法人全国宅地建物取引業協会
株式会社レントハウス 明大前店
東京都世田谷区松原2丁目45-11 ガイア明大前ビル2 1F
TEL:03-3322-8733 FAX:03-3322-8738
E-mail: meidaimae@renthouse.co.jp
URL: http://www.renthouse.co.jp/meidai1122.html



携帯サイトから物件詳細を閲覧できます!

取引態様	手数料負担の割合	貸主	借主
仲介元付(一般)	手数料配分の割合	元付	客付