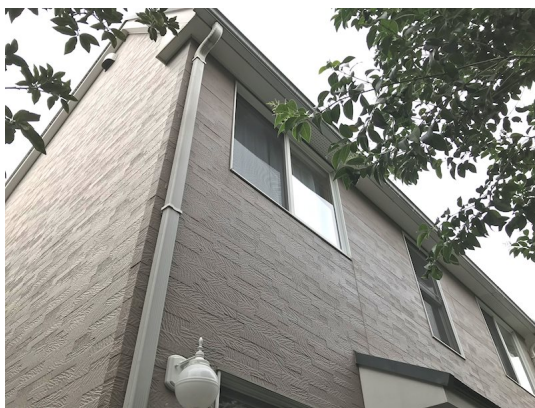


FOR RENT

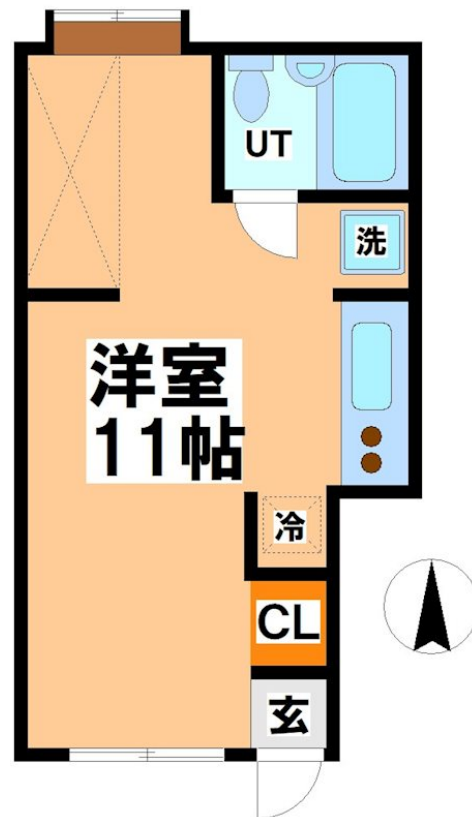
賃料	管理費等
61,000円	1,000円

寝室10畳以上,通風良好,内装リフォーム済,デザイナーズ,閑静な住宅街,始発駅,平坦地,緑豊かな住宅地,メールボックス

【外観】



【間取り図】



図面と現況が異なる場合は現況が優先となります。

間取りの「S」はサービスルーム(納戸)です。

間取り	1R		
敷金	1ヶ月	礼金	無
敷引/償却金	-	保証金	-
物件種別	アパート		
建物名・部屋番号			
物件所在地	東京都杉並区久我山5丁目		
交通	京王井の頭線 富士見ヶ丘駅 徒歩6分 京王井の頭線 久我山駅 徒歩10分		
間取詳細	洋室(11畳)		
構造・規模	木造 2階建 1階		
専有面積	22㎡	向き	南
築年月	2000年10月	契約期間	2年
損害保険	有 21,500円 24ヶ月	入居時期	即時
駐車場	近隣駐車場 18000円/月 ~ 駐輪場		
設備	2口コンロ, C A T V, I H キッチンヒーター, T V インターホン, エアコン, クローゼット, システムキッチン		
その他費用	[一時金] 鍵交換代: 20,900円		
入居諸条件	性別女性限定 法人可 単身可		
保証会社	可 初回保証料・総賃料の50%		
備考	井の頭線のペット可・デザイナーズ・保証人不要・敷0礼0など...諸条件なんでもご相談下さい。未公開物件・最新情報も弊社HPで随時公開中。レントハウス明大前店までお問合せ下さい。03-3322-8733		

情報更新日2024年11月18日

No.0000016016

お問合せ先



東京都知事(5)第77443号
社団法人全国宅地建物取引業協会

株式会社レントハウス 明大前店

東京都世田谷区松原2丁目45-11 ガイア明大前ビル2 1F

TEL:03-3322-8733 FAX:03-3322-8738

E-mail: meidaimae@renthouse.co.jp

URL: http://www.renthouse.co.jp/meidai1122.html



携帯サイトから物件詳細を閲覧できます!

取引態様	手数料負担の割合	貸主	借主
仲介元付(一般)	手数料配分の割合	元付	客付