

FOR RENT

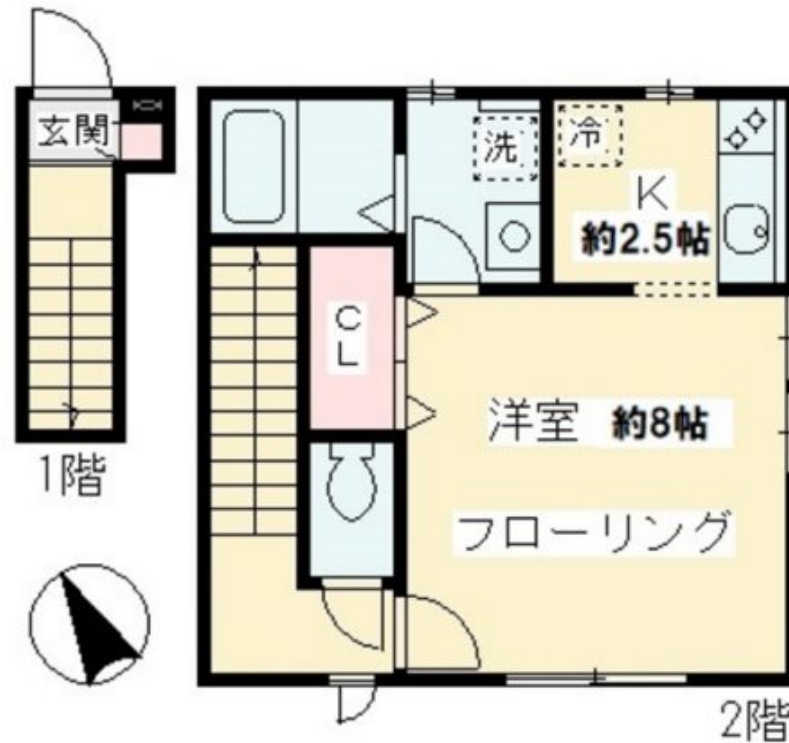
賃料	管理費等
90,000円	3,000円

2F以上, 3面採光, ディンプルキー, 角住戸, 玄関ホール, 最上階, 上階無し, 寝室8畳以上, 眺望良好, 通風良好, 陽当たり良好, 内装リフォーム済, 駅まで平坦, 閑静な住宅街, 平坦地

【外観】



【間取り図】



間取り	1K		
敷金	1ヶ月	礼金	1ヶ月
敷引/償却金	-	保証金	-
物件種別	アパート		
建物名・部屋番号			
物件所在地	東京都世田谷区梅丘1丁目		
交通	小田急線 梅ヶ丘駅 徒歩3分 京王井の頭線 東松原駅 徒歩12分		
間取詳細	洋室(8畳)		
構造・規模	木造 2階建 2階		
専有面積	33.02㎡	向き	南
築年月	2010年11月	契約期間	2年
損害保険	有	入居時期	2024年10月中旬予定
駐車場	近隣駐車場 25000円/月 ~ 駐輪場		
設備	24時間換気システム, 2口コンロ, CATV, TVインターホン, インターホン, エアコン, ガスキッチン,		
その他費用	[一時金] 鍵交換代: 22,000円		
入居諸条件	法人可 単身限定		
保証会社	必須 初回保証料: 総賃料の60% / 月額保証料: 総賃料の1%		
備考	京王線のペット可・デザイナーズ・保証人不要・敷0礼0など...諸条件なんでもご相談下さい。未公開物件・最新情報も弊社HPで随時公開中。レントハウス明大前店までお問合せ下さい。03-3322-8733		

図面と現況が異なる場合は現況が優先となります。

間取りの「S」はサービスルーム(納戸)です。

情報更新日2024年9月13日

No.0000015862

お問合せ先



東京都知事(5)第77443号
社団法人全国宅地建物取引業協会

株式会社レントハウス 明大前店

東京都世田谷区松原2丁目45-11 ガイア明大前ビル2 1F

TEL:03-3322-8733

FAX:03-3322-8738

E-mail: meidaimae@renthouse.co.jp

URL: http://www.renthouse.co.jp/meidai1122.html



携帯サイトから物件詳細を閲覧できます!

取引態様	手数料負担の割合	貸主	借主
仲介先物	手数料配分の割合	元付	客付