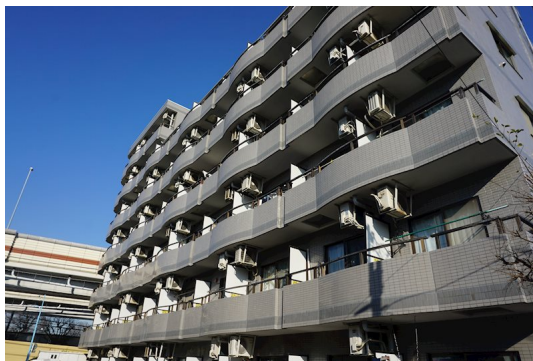


FOR RENT

賃料	管理費等
62,000円	3,000円

2F以上,オートロック,セキュリティ有り,ディンプルキー,モニタ付オートロック,眺望良好,通風良好,陽当たり良好,内装リフォーム済,駅まで平坦,外壁コンクリート,外壁タイル張り,閑静な住宅街,耐震構造

【外観】



【間取り図】



図面と現況が異なる場合は現況が優先となります。

間取りの「S」はサービスルーム(納戸)です。

間取り	1K		
敷金	1ヶ月	礼金	1ヶ月
敷引/償却金	-	保証金	-
物件種別	マンション		
建物名・部屋番号			
物件所在地	東京都杉並区上高井戸3丁目		
交通	京王線 八幡山駅 徒歩10分 京王線 上北沢駅 徒歩13分		
間取詳細			
構造・規模	鉄筋コンクリート 7階建 6階		
専有面積	18.2㎡	向き	西
築年月	1991年8月	契約期間	2年
損害保険	有 21,500円 24ヶ月	入居時期	即時
駐車場	近隣駐車場 25000円/月 ~ 駐輪場		
設備	CATV, IHクッキングヒーター, TVインターホン, エアコン, ガスコンロ設置済, クローゼット, システ		
その他費用	[一時金] 鍵交換代: 20,900円		
入居諸条件	法人可 単身可		
保証会社	可 初回保証料: 総賃料の50%		
備考	京王線のペット可・デザイナーズ・保証人不要・敷0礼0など...諸条件なんでもご相談下さい。未公開物件・最新情報も弊社HPで随時公開中。レントハウス明大前店までお問合せ下さい。03-3322-8733		

情報更新日2024年11月22日

No.0000015843

お問合せ先



東京都知事(5)第77443号
社団法人全国宅地建物取引業協会

株式会社レントハウス 明大前店

東京都世田谷区松原2丁目45-11 ガイア明大前ビル2 1F

TEL:03-3322-8733

FAX:03-3322-8738

E-mail: meidaimae@renthouse.co.jp

URL: http://www.renthouse.co.jp/meidai1122.html



携帯サイトから物件詳細を閲覧できます!

取引態様	手数料負担の割合	貸主	借主
仲介元付(一般)	手数料配分の割合	元付	客付