

# FOR RENT

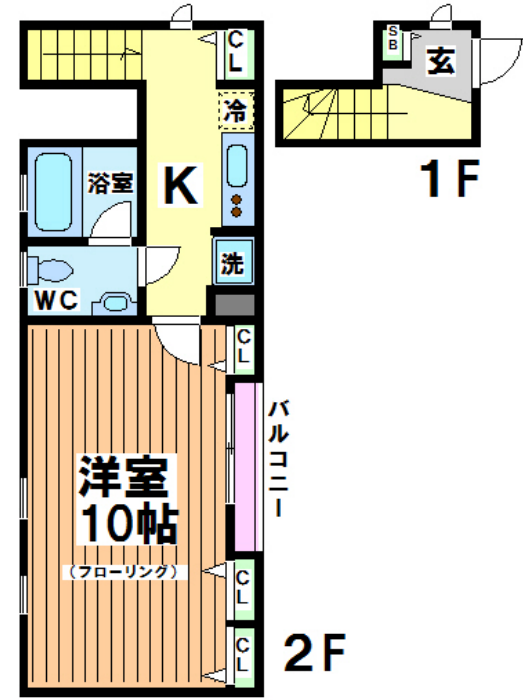
賃料	管理費等
113,000円	3,000円

2F以上, 2面採光, セキュリティ有り, ディンプルキー, メゾネット, 角住戸, 玄関ホール, 最上階, 上階無し, 寝室10畳以上, 眺望良好, 通風良好, 陽当たり良好, 内装リフォーム済, 駅まで平坦, 閑静な住宅街, 耐

【外観】



【間取り図】



間取り	1K		
敷金	0.5ヶ月	礼金	1.5ヶ月
敷引/償却金	-	保証金	-
物件種別	アパート		
建物名・部屋番号			
物件所在地	東京都世田谷区松原2丁目		
交通	京王線 明大前駅 徒歩8分 京王線 下高井戸駅 徒歩7分		
間取詳細	洋室(10畳)		
構造・規模	軽量鉄骨 2階建 2階		
専有面積	39.16㎡	向き	東
築年月	2007年3月	契約期間	2年
損害保険	有	入居時期	即時
駐車場	近隣駐車場 25000円/月 ~ 駐輪場		
設備	24時間換気システム, 2口コンロ, 3点給湯, CATV, CATVインターネット, TVインターホン, エア		
その他費用	[一時金] 鍵交換費用: 29,700円		
入居諸条件	性別不問 法人可 単身可		
保証会社	必須 諸条件お気軽にご相談ください。03-3322-8733		
備考	京王線のペット可・デザイナーズ・保証人不要・敷0礼0など...諸条件なんでもご相談下さい。未公開物件・最新情報も弊社HPで随時公開中。レントハウス明大前店までお問合せ下さい。03-3322-8733		

図面と現況が異なる場合は現況が優先となります。

間取りの「S」はサービスルーム(納戸)です。

情報更新日2024年10月14日

No.0000015724



東京都知事(5)第77443号  
社団法人全国宅地建物取引業協会  
**株式会社レントハウス 明大前店**  
東京都世田谷区松原2丁目45-11 ガイア明大前ビル2 1F  
TEL:03-3322-8733 FAX:03-3322-8738  
E-mail: meidaimae@renthouse.co.jp  
URL: http://www.renthouse.co.jp/meidai1122.html



携帯サイトから物件詳細を閲覧できます!

取引態様	手数料負担の割合	貸主	借主
仲介先物	手数料配分の割合	元付	客付