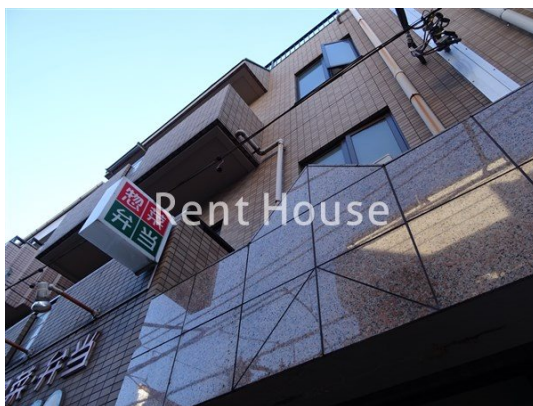


# FOR RENT

賃料	管理費等
87,000円	2,000円

2F以上, 2面採光, ディンプルキー, 角住戸, 眺望良好, 通風良好, 南面バルコニー, 陽当たり良好, 内装リフォーム済, 駅まで平坦, 駅前, 耐震構造

【外観】



【間取り図】



間取り	1DK		
敷金	1ヶ月	礼金	1ヶ月
敷引/償却金	-	保証金	-
物件種別	マンション		
建物名・部屋番号			
物件所在地	東京都世田谷区北沢1丁目		
交通	京王井の頭線 池ノ上駅 徒歩1分 小田急線 東北沢駅 徒歩7分		
間取詳細	DK(5畳) 洋室(7.2畳)		
構造・規模	鉄筋コンクリート 4階建 3階		
専有面積	26.2㎡	向き	南東
築年月	1998年1月	契約期間	2年
損害保険	有 21,500円 24ヶ月	入居時期	相談
駐車場	近隣駐車場 30000円/月 ~ 駐輪場		
設備	CATV, インターホン, エアコン, ガスキッチン, クローゼット, システムキッチン, シャワー, シューズボ		
その他費用	[一時金] 害虫駆除消毒代: 20,460円		
入居諸条件	法人可 単身可		
保証会社	可 保証会社利用可能 総賃料の50%		
備考	井の頭線のペット可・デザイナーズ・保証人不要・敷0礼0など...諸条件なんでもご相談下さい。未公開物件・最新情報も弊社HPで随時公開中。レントハウス明大前店までお問合せ下さい。03-3322-8733		

図面と現況が異なる場合は現況が優先となります。

間取りの「S」はサービスルーム(納戸)です。

情報更新日2024年11月22日

No.0000015678



東京都知事(5)第77443号  
社団法人全国宅地建物取引業協会

## 株式会社レントハウス 明大前店

東京都世田谷区松原2丁目45-11 ガイア明大前ビル2 1F  
TEL:03-3322-8733 FAX:03-3322-8738  
E-mail: meidaimae@renthouse.co.jp  
URL: http://www.renthouse.co.jp/meidai1122.html



携帯サイトから物件詳細を閲覧できます!

取引態様	手数料負担の割合	貸主	借主
仲介元付(一般)	手数料配分の割合	元付	客付