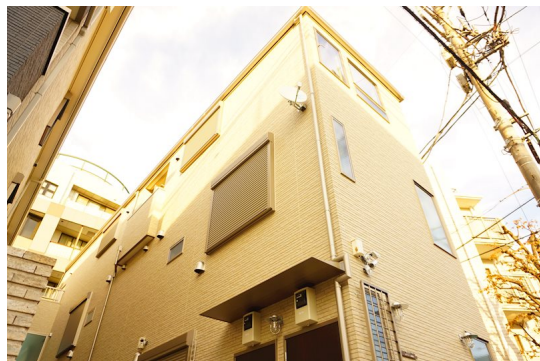


FOR RENT

賃料	管理費等
120,000円	5,000円

2F以上,2面採光,セキュリティ有り,メゾネット,角住戸,最上階,上階無し,眺望良好,通風良好,電子ロック,陽当たり良好,内装リフォーム済,駅まで平坦,閑静な住宅街,耐震構造,平坦地,防犯カメラ,緑豊

【外観】



【間取り図】



間取り	1LDK		
敷金	1ヶ月	礼金	1ヶ月
敷引/償却金	-	保証金	-
物件種別	アパート		
建物名・部屋番号			
物件所在地	東京都杉並区永福1丁目		
交通	京王井の頭線 永福町駅 徒歩1分 東急世田谷線 下高井戸駅 徒歩15分		
間取詳細			
構造・規模	木造3階建 1-3階		
専有面積	38.26㎡	向き	
築年月	2021年10月	契約期間	2年
損害保険	有 20,000円 24ヶ月	入居時期	即時
駐車場	近隣駐車場 25000円/月 ~ 駐輪場		
設備	24時間換気システム,2口コンロ,3口以上コンロ,CATV,TVインターホン,インターホン,エアコン		
その他費用			
入居諸条件	性別不問 二人相談 法人可 単身可		
保証会社	必須 初回保証料:総賃料の50%		
備考	井の頭線のペット可・デザイナーズ・保証人不要・敷0礼0など...諸条件なんでもご相談下さい。未公開物件・最新情報も弊社HPで随時公開中。レントハウス明大前店までお問合せ下さい。03-3322-8733		

図面と現況が異なる場合は現況が優先となります。

間取りの「S」はサービスルーム(納戸)です。

情報更新日2024年9月15日

No.0000014920



東京都知事(5)第77443号
社団法人全国宅地建物取引業協会
株式会社レントハウス 明大前店
東京都世田谷区松原2丁目45-11 ガイア明大前ビル2 1F
TEL:03-3322-8733 FAX:03-3322-8738
E-mail: meidaimae@renthouse.co.jp
URL: http://www.renthouse.co.jp/meidai1122.html



携帯サイトから物件詳細を閲覧できます!

取引態様	手数料負担の割合	貸主	借主
仲介先物	手数料配分の割合	元付	客付